

USER MANUAL

Magic Fix - Glue and Filling powder

Art.no. 4325



GLUE & FILLING POWDER

- ✓ super strong
- ✓ long lasting
- ✓ sets in 7 seconds
- ✓ heat resistant till 160oC
- ✓ repaintable



Make sure that the Colad Magic Fix Reinforcement Powder is evenly distributed. If necessary, use the applicator to adjust the powder shape and dosage. If the repair thickness is not enough, repeat step 2 and 3.

Step 3: Then, drop the Colad Magic Fix Glue on the Colad Magic Fix Reinforcement Powder until the powder no longer absorbs the Colad Magic Fix Glue. Make sure the tip of the Colad Magic Fix Glue does not bond with the Colad Magic Fix Reinforcement Powder. The Glue and the Powder form a strong, hard seal within a few seconds. It can be sanded after 7 seconds.

Note: The Colad Magic Fix Glue combined with the Colad Magic Fix Reinforcement Powder will produce heat and produces gases, pay attention to the right prevention.

Work in a well ventilated area.

GLUEING

Preparation: Clear the surface of paint, dust, grease and oil, make sure that the area to be repaired is clean and dry. Roughen the surface with sanding paper. Wear the enclosed glove to protect your hand. Also wear eye protection f.i. Colad Safety Goggles (art.no. 5085).

Step 1: Apply a small amount of Colad Magic Fix Glue on one side and push the parts firmly together for a few seconds. Wait 7 seconds and ready!

CAUTION

The chemical reaction caused by the Colad Magic Fix Reinforcement Powder and Colad Magic Fix Glue could burn the skin. Avoid any contact with skin and eyes and avoid breathing the vapor. Use it in a well ventilated area. Should fingers stick together, apply a solvent such as acetone to contact areas and then wash with water. In case of eye contact immediately flush with water. Colad Magic Fix Glue and Reinforcement Powder are not effective on polyethylene.



Read the safety instructions.

MAGIC FIX CONTENT

Glue (A) 6 pcs 10 ml, Reinforcement Powder (B) 2 pcs Black 22 g and 1 pc Grey 22 g, red pins, 1 glove, 1 applicator and a user manual.



Magic Fix Glue (A): after opening 1/2 year.
Shelf life Magic Fix: 2 year.

GLUEING/FILLING OF HOLES AND CRACKS

Preparation: Clear the surface of paint, dust, grease and oil, make sure that the area to be repaired is clean and dry. Roughen the surface with sanding paper. Wear the enclosed glove to protect your hand. Also wear eye protection f.i. Colad Safety Goggles (art.no. 5085).

Step 1: Use a knife to cut the nozzle of the Colad Magic Fix Reinforcement Powder. Cut off the top of the Glue nozzle.

Step 2: Depending on the substrate or the desired result, choose the grey or black color of the Colad Magic Fix Reinforcement Powder. Drop the appropriate amount of Colad Magic Fix Reinforcement Powder to cover the the spot to be repaired or filled (hole/crack) in layers of maximum 2 mm.

FIXING POINTS (BUMPERS)



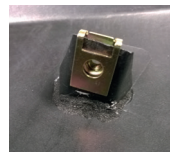
1. Place the broken fixing point in the right place.



2. Fill the space between bumper and fixing point with Reinforcement Powder Black.

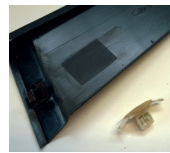


3. Apply a few drops of Glue on the Reinforcement Powder. The Glue and Powder form a strong, hard seal within seconds. If necessary the seal can be directly sanded.

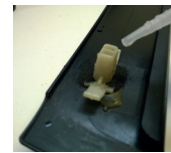


4. End result: a super fast and super strong repair.

B-STYLE CAR COVER



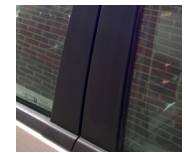
1. Broken mounting clip from an B-style car cover.



2. Fill the crack with the black Reinforcement Powder Black. And apply a few drops of Glue.

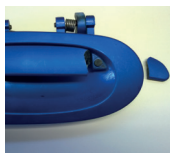


3. End result on the B-Style car cover: a super fast and super strong repair.

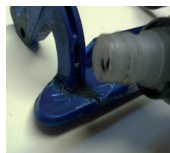


4. End result: on the car.

HARD PLASTIC CAR DOOR HANDLE



1. Broken car door handle.



2. Fill the crack with the Reinforcement Powder. And apply a few drops of Glue.



3. Sand it smooth and spray it!



4. End result: a super fast and super strong repair.

FILLING AND DRILLING



1. Drilled hole which is to wide.



2. Fill the crack with the Reinforcement Powder Grey. And apply a few drops of Glue.



3. Sand it.



4. Drill a smaller hole on the same place. End result: a super fast and super strong repair.

REFITTING SCREWS



1. A broken diffuser, a spoiler on the bottom side of the rear bumper of a car.



2. Screw is pulled and torn from its mountings by force.



3. Place the screw back.



4. Fill the crack with the Reinforcement Powder Black and apply a few drops of Glue.



5. Place the screw back. End result of the repair from the inside of the bumper.



6. End result: a super fast and super strong repair.

www.colad.co

COLAD IS A BRAND OF EMM INTERNATIONAL
Bohemenstraat 19 8028 SB Zwolle (The Netherlands)
T +31(0)38 467 66 00 E sales@emm.com



GEBRUIKSAANWIJZING

Magic Fix - Lijm & vulpoeder

Art.no. 4325

Colad
inventing more

MAGIC FIX

- ✓ supersterk
- ✓ langdurige werking
- ✓ binnen 7 seconden droog
- ✓ hittebestendig tot 160 °C
- ✓ overschilderbaar



zo nodig de applicator om de poeder in vorm te brengen. Herhaal stap 2 en 3 wanneer de te vullen hoogte van de scheur of ruimte meer is dan 2mm.



Stap 3: Breng vervolgens druppels lijm aan op het vulpoeder, totdat het poeder de lijm niet meer absorbeert. Zorg dat het uiteinde van de lijm zich niet hecht aan het vulpoeder. De lijm en het poeder vormen binnen enkele seconden een harde en sterke verlijming. U kunt al na 7 seconden opschuren.

Opmerking: De combinatie van Colad Magic Fix-lijm met Colad Magic Fix-vulpoeder produceert warmte en gassen. Neem de juiste voorzorgsmaatregelen. Werk in een goed geventileerde ruimte.

LIJMEN

Vorbereiding: Maak het oppervlak vrij van verf, stof, vet of olie. Zorg dat het te repareren oppervlak schoon en droog is. Ruw het oppervlak op met schuurpapier. Draag de meegeleverde handschoenen om uw hand te beschermen. Draag een veiligheidsbril. Bijvoorbeeld de Colad veiligheidsbril (art.nr. 5085).

Stap 1: Breng op één van de te lijmen delen een klein beetje

Colad Magic Fix-lijm aan en druk de twee delen enkele seconden stevig op elkaar. Wacht 7 seconden en u bent klaar!

LET OP

De chemische reactie die door het Colad Magic Fix-vulpoeder en de Colad Magic Fix-lijm wordt veroorzaakt, kan de huid verbranden. Vermijd contact met huid en ogen en adem de damp niet in. Gebruik het product in een goed geventileerde ruimte. Als uw vingers aan elkaar blijven kleven, brengt u een oplosmiddel zoals aceton op de contactgebieden aan en wast u uw handen met water. Bij contact met de ogen onmiddellijk spoelen met water. Colad Magic Fix-lijm en -vulpoeder werken niet op polyethen.



Lees de veiligheidsinstructies voor gebruik.

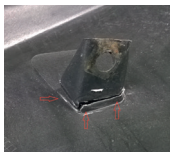
INHOUD VAN DE MAGIC FIX-VERPAKKING

Lijm (A) 6 stuks van 10 ml, vulpoeder (B) 2 stuks zwart van 22 gram en 1 stuk grijs van 22 gram, rode pennen, 1 handschoen, 1 applicator en een gebruiksaanwijzing.



Magic Fix-lijm (A): na opening 1/2 jaar.
Houdbaarheid Magic Fix: 2 jaar.

BEVESTIGINGSPUNTEN (BUMPERS)



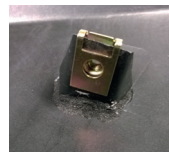
1. Plaats het afgebroken bevestigingspunt op de juiste plek.



2. Vul de ruimte tussen de bumper en het bevestigingspunt met zwart vulpoeder.

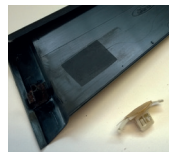


3. Breng enkele druppels lijm op het vulpoeder aan. De lijm en het poeder vormen binnen enkele seconde een harde en sterke verlijming. De reparatie plek kan zo nodig direct worden geschuurd.



4. Eindresultaat: een supersnelle en supersterke reparatie.

B-STIJL AUTOAFDEKKING



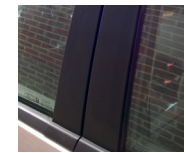
1. Afgebroken bevestigingsclip van een B-stijl afdekklaar.



2. Vul de barst met het zwarte vulpoeder. Breng enkele druppels lijm aan.

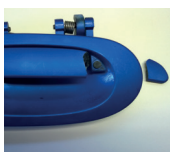


3. Eindresultaat op de B-stijl autoafdekking: een supersnelle en supersterke reparatie.



4. Eindresultaat.

AUTOPORTIERHENDEL VAN HARD KUNSTSTOF



1. Afgebroken autoportierhendel.



2. Vul de barst met vulpoeder. Breng enkele druppels lijm aan.



3. Schuur het oppervlak en spuit de lak!



4. Eindresultaat: een supersnelle en supersterke reparatie.

VULLEN EN BOREN



1. Geboord gat dat te groot is.



2. Vul het gat met grijs vulpoeder. Breng enkele druppels lijm aan.



3. Schuur het.



4. Boor een kleiner gat op dezelfde plek. Eindresultaat: een supersnelle en supersterke reparatie.

SCHROEVEN TERUGPLAATSEN



1. Een afgebroken diffuser / spoiler aan de onderkant van de achterbumper van een auto.



2. De schroef is met kracht uit het bevestigingspunt getrokken.



3. Plaats de bout terug.



4. Vul de ruimte om de bout met zwart vulpoeder en breng enkele druppels lijm aan.



5. Teruggeplaatste bout. Eindresultaat van de reparatie aan de binnenkant van de bumper.



6. Eindresultaat: een supersnelle en supersterke reparatie.

www.colad.nl

COLAD IS EEN MERK VAN EMM INTERNATIONAL
Bohemenstraat 19 8028 SB Zwolle (The Netherlands)
T +31(0)38 467 66 00 E verkoop@emm.com

emm
just add paint