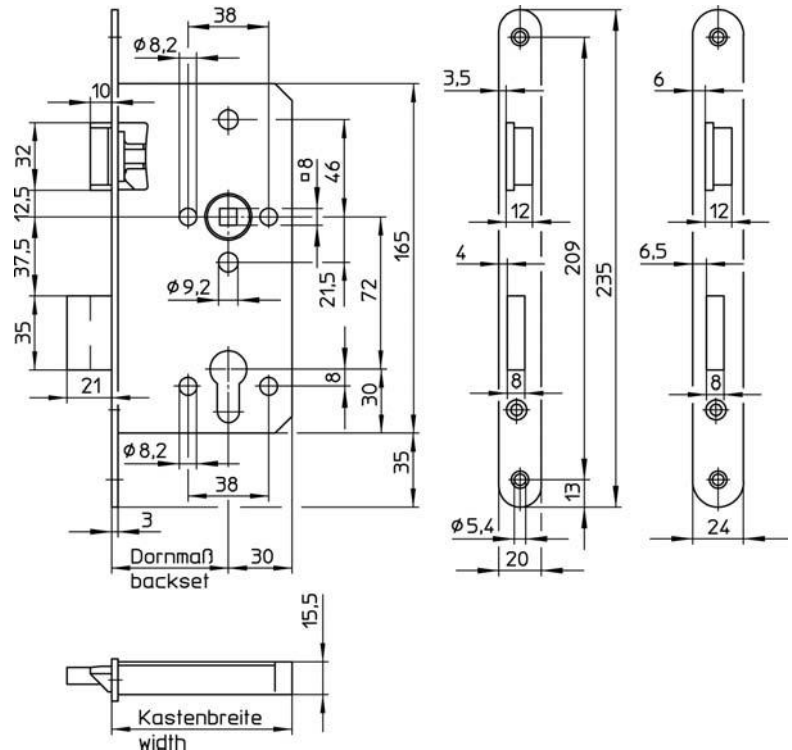


Objekteinsteckschloss

Project mortise lock

5490



Art. Nr./Art. No.	5490					
Dornmaße/Backsets	mm	55	60	65	70	80
Kastenbreiten/Widths	mm	85	90	95	100	110

Einsteckschloss, für Profilzylinder vorgerichtet, 8mm Nuss, mit Wechsel, 2-tourig = 21mm Riegelausschluss, Falle und Riegel Metall, mit Geräuschkämpfungselement für die Falle, Stulp nickelsilber lackiert, Schlosskasten geschlossen und verzinkt, für Falz- und Stumpftüren. Anforderungen gemäß DIN 18 251 – 1 Klasse 3.

Mortise lock, prepared for profile cylinder, 8mm follower, with action of the key on the latch bolt, double turn = 21mm dead bolt throw, metal latch bolt and dead bolt, noise reduction component for latch bolt, forend nickel-silver lacquered, closed and galvanised lock case, suitable for rebated and non-rebated doors. According to DIN 18 251-1 class 3 requirements.

Sonderausführungen

- Stulp 20mm oder 24mm, käftig
- Stulp Nirosta matt gebürstet, Falle und Riegel vernickelt
- Stulp Messing poliert, Falle und Riegel vernickelt
- Stulp Messing matt gebürstet, Falle und Riegel vernickelt
- Kurbelfalle
- Feuchtraumausführung
- 8mm, 9mm oder 10mm Klemmnuss mit Gleitlager
- Fallenfeststeller

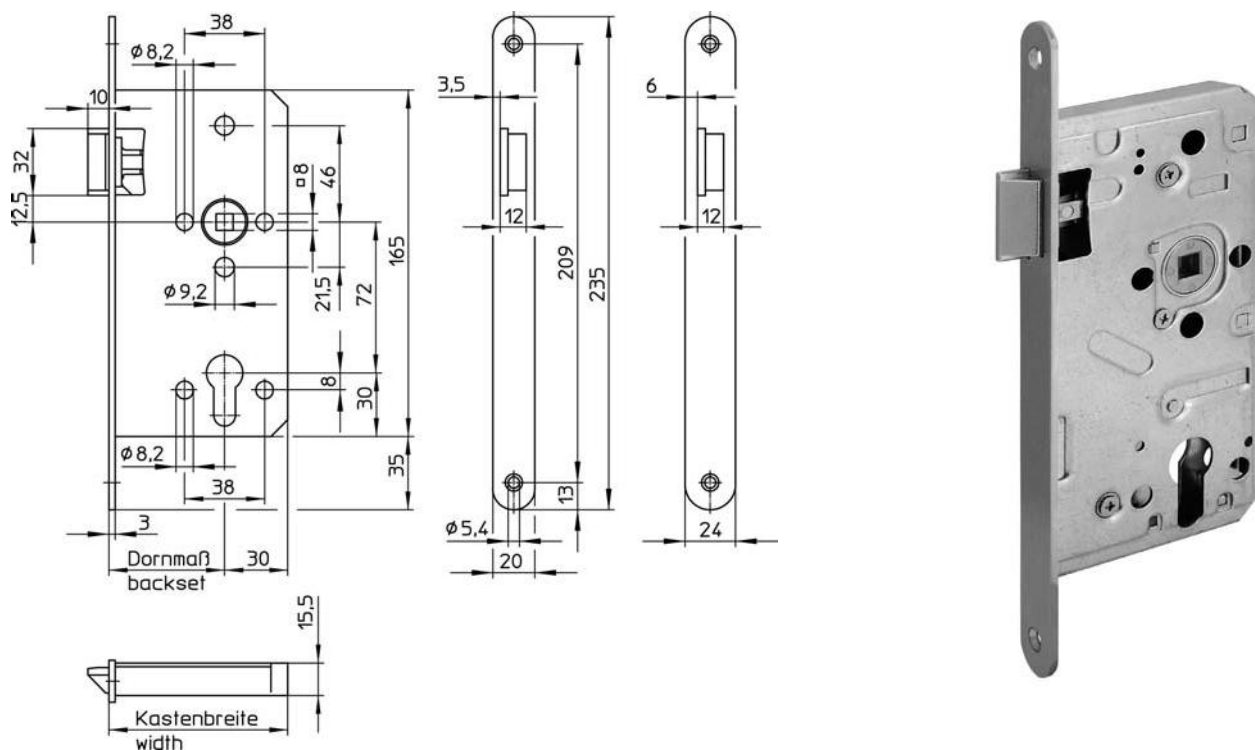
Special designs

- forend 20mm or 24mm, square ends
- forend stainless steel, latch and dead bolt nickel-plated
- forend brass polished, latch and dead bolt nickel-plated
- forend brass dull, latch and dead bolt nickel-plated
- cranked latch
- moisture-proof rooms version
- 8mm, 9mm or 10mm clamping-follower with slide bearing
- latch bolt stop

Objekteinsteckschloss

Project mortise lock

5491



Art. Nr./Art. No.		5491
Dornmaße/Backsets	mm	55 60 65 70 80
Kastenbreiten/Widths	mm	85 90 95 100 110

Einsteck-Fallenschloss, für Profilzylinder vorgerichtet, 8mm Nuss, ohne Wechsel, Falle Metall, mit Geräuschdämpfungselement für die Falle, Stulp nickelsilber lackiert, Schlosskasten geschlossen und verzinkt, für Falz- und Stumpftüren.

Anforderungen gemäß DIN 18 251 – 1 Klasse 3.

Sonderausführungen

- Stulp 20mm oder 24mm, kätig
- Stulp Nirosta matt gebürstet, Falle vernickelt
- Stulp Messing poliert, Falle vernickelt
- Stulp Messing matt gebürstet, Falle vernickelt
- Kurbelfalle
- Feuchtraumausführung
- 8mm, 9mm oder 10mm Klemmnuss mit Gleitlager
- Fallenfeststeller

Mortise latch bolt lock, prepared for profile cylinder, 8mm follower, without action of the key on the latch bolt, metal latch bolt, noise reduction component for latch bolt, forend nickel-silver lacquered, closed and galvanised lock case, suitable for rebated and non-rebated doors. According to DIN 18 251-1 class 3 requirements.

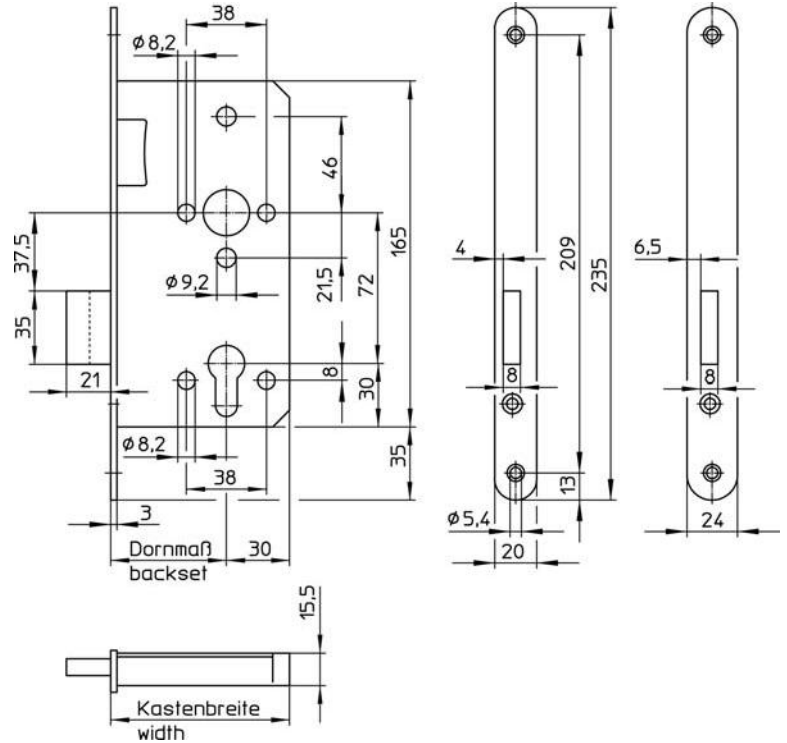
Special designs

- forend 20mm or 24mm, square ends
- forend stainless steel, latch bolt nickel-plated
- forend brass polished, latch bolt nickel-plated
- forend brass dull, latch bolt nickel-plated
- cranked latch
- moisture-proof rooms version
- 8mm, 9mm or 10mm clamping-follower with slide bearing
- latch bolt stop

Objekteinsteckschloss

Project mortise lock

5492



Art. Nr./Art. No.		5492				
Dornmaße/Backsets	mm	55	60	65	70	80
Kastenbreiten/Widths	mm	85	90	95	100	110

Einsteck-Riegelschloss, für Profilzylinder vorgerichtet, 2-tourig = 21mm Riegelausschluss, Riegel Metall, Stulp nickelsilber lackiert, Schlosskasten geschlossen und verzinkt, für Falz- und Stumpftüren. Anforderungen gemäß DIN 18 251 – 1 Klasse 3.

Sonderausführungen

- Stulp 20mm oder 24mm, kätig
- Stulp Nirosta matt gebürstet, Riegel vernickelt
- Stulp Messing poliert, Riegel vernickelt
- Stulp Messing matt gebürstet, Riegel vernickelt
- Feuchtraumausführung

Mortise door lock with dead bolt, prepared for profile cylinder, double turn = 21mm dead bolt throw, metal dead bolt, forend nickel-silver lacquered, closed and galvanised lock case, suitable for rebated and non-rebated doors. According to DIN 18 251-1 class 3 requirements.

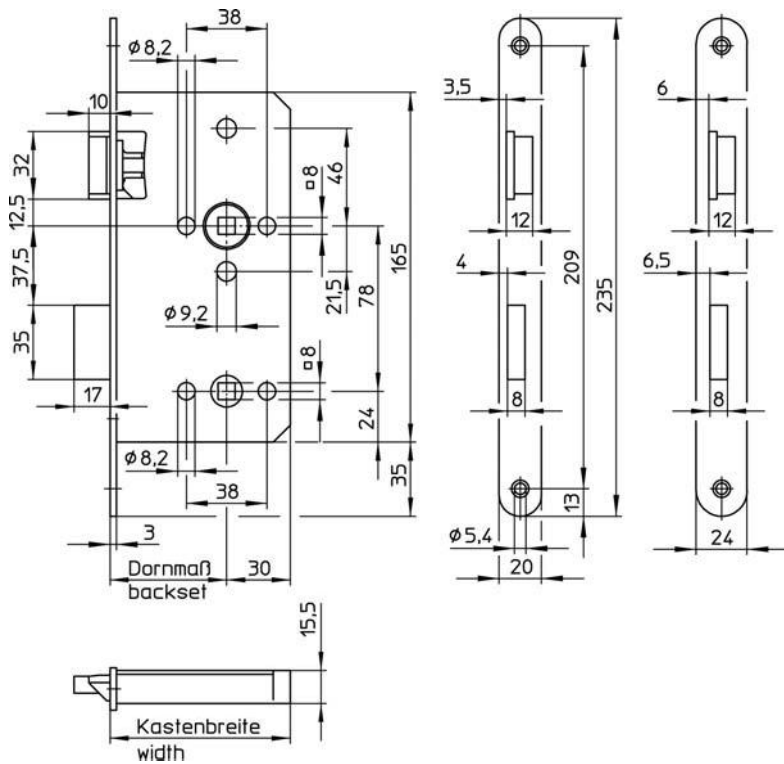
Special designs

- forend 20mm or 24mm, square ends
- forend stainless steel, dead bolt nickel-plated
- forend brass polished, dead bolt nickel-plated
- forend brass dull, dead bolt nickel-plated
- moisture-proof rooms version

Objekteinsteckschloss

Project mortise lock

5125



Art. Nr./Art. No.	5125					
Dornmaße/Backsets	mm	55	60	65	70	80
Kastenbreiten/Widths	mm	85	90	95	100	110

Einsteck-Badezellenschloss, mit zwei 8mm Nüssen (Drücker- und Riegelness), 1-tourig = 17mm Riegel-ausschluss, Falle und Riegel Metall, mit Geräusch-dämpfungselement für die Falle, Stulp nickelsilber lackiert, Schlosskasten geschlossen und verzinkt, für Falz- und Stumpftüren.

Anforderungen gemäß DIN 18 251 – 1 Klasse 2.

Sonderausführungen

- Stulp 20mm oder 24mm, kändig
- Stulp Nirosta matt gebürstet, Falle und Riegel vernickelt
- Stulp Messing poliert, Falle und Riegel vernickelt
- Stulp Messing matt gebürstet, Falle und Riegel vernickelt
- Kurbelfalle
- Feuchtraumausführung
- 8mm, 9mm oder 10mm Klemmnuss mit Gleitlager
- Fallenfeststeller
- Kugeldruckschmiervorrichtung mit integrierter Ölschiene
- Staub- und Späneschutz durch Stahlbuchsen

Bathroom mortise lock, two 8mm followers (latch and dead bolt-follower), single turn = 17mm dead bolt throw, latch bolt and dead bolt nickel-plated, noise reduction component for latch, forend nickel-silver lacquered, closed and galvanised lock case, suitable for rebated and non-rebated doors.

According to DIN 18 251-1 class 2 requirements.

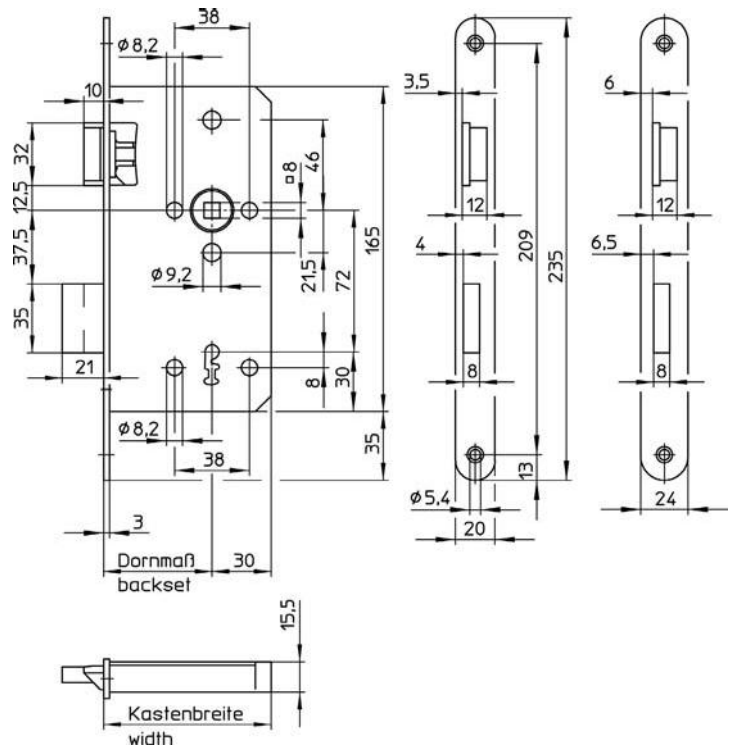
Special designs

- forend 20mm or 24mm, square ends
- forend stainless steel, latch and dead bolt nickel-plated
- forend brass polished, latch and dead bolt nickel-plated
- forend brass dull, latch and dead bolt nickel-plated
- cranked latch
- moisture-proof rooms version
- 8mm, 9mm or 10mm clamping-follower with slide bearing
- Latch bolt stop
- oil-nipple with integrated oil conductor
- dust and particle protection due to steel sleeves

Objekteinsteckschloss

Project mortise lock

5917



Art. Nr./Art. No.	5917					
Dornmaße/Backsets	mm	55	60	65	70	80
Kastenbreiten/Widths	mm	85	90	95	100	110

Einsteckschloss, Buntbart-Ausführung, 8mm Nuss, ohne Wechsel, 2-tourig = 21mm Riegelausschluss, Falle und Riegel Metall, mit Geräuschkämpfungselement für die Falle, Stulp nickelsilber lackiert, Schlosskasten geschlossen und verzinkt, inkl. 2 Schlüsseln vernickelt, für Falz- und Stumpftüren.

Anforderungen gemäß DIN 18 251 – 1 Klasse 2.

Sonderausführungen

- Stulp 20mm oder 24mm, kändig
- Stulp Nirosta matt gebürstet, Falle und Riegel vernickelt
- Stulp Messing poliert, Falle und Riegel vernickelt
- Stulp Messing matt gebürstet, Falle und Riegel vernickelt
- Kurbelfalle
- Feuchtraumausführung
- 8mm, 9mm oder 10mm Klemmnuss mit Gleitlager
- Fallenfeststeller
- Kugeldruckschmiervorrichtung mit integrierter Ölschiene
- Staub- und Späneschutz durch Stahlbuchsen

Mortise lock for snapped key, 8mm follower, without action of the key on the latch bolt, double turn = 21mm dead bolt throw, metal latch and bolt, closed galvanised lock case, stainless steel forend, 2 keys suitable for rebated and non-rebated doors.

According to DIN 18 251-1 class 2 requirements.

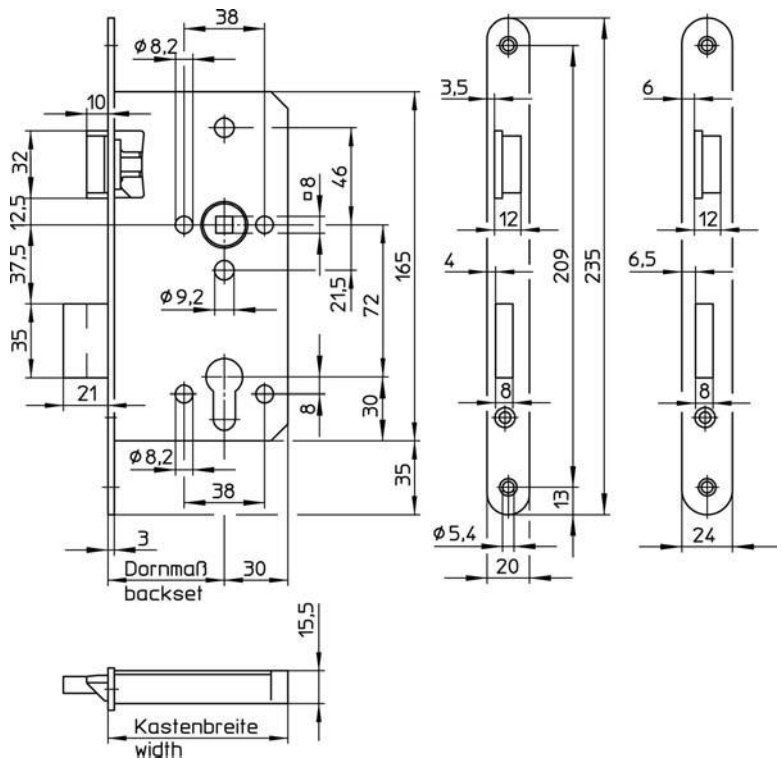
Special designs

- forend 20mm or 24mm, square ends
- forend stainless steel, latch and dead bolt nickel-plated
- forend brass polished, latch and dead bolt nickel-plated
- forend brass dull, latch and dead bolt nickel-plated
- cranked latch
- moisture-proof rooms version
- 8mm, 9mm or 10mm clamping-follower with slide bearing
- Latch bolt stop
- oil-nipple with integrated oil conductor
- dust and particle protection due to steel sleeves

Behördeneinsteckschloss

Mortise lock for public buildings

2490



Art. Nr./Art. No.		2490				
Dornmaße/Backsets	mm	55	60	65	70	80
Kastenbreiten/Widths	mm	85	90	95	100	110

Einsteckschloss, für Profilzylinder vorgerichtet, 8mm Nuss, mit Wechsel, 2-tourig = 21mm Riegel-ausschluss, Falle und Riegel vernickelt, mit Geräuschdämpfungselement für die Falle und Riegel-gegendrucksicherung, Stulp Nirosta matt gebürstet, Schlosskasten geschlossen und verzinkt, für Falz- und Stumpftüren.

Anforderungen gemäß DIN 18 251 – 1 Klasse 4.

Sonderausführungen

- Stulp 20mm oder 24mm, kändig
- 8mm, 9mm oder 10mm Klemmnuss mit Gleitlager
- Fallenfeststeller
- Kugeldruckschmiervorrichtung mit integrierter Ölschiene
- Staub- und Späneschutz durch Stahlbuchsen

Mortise lock, prepared for profile cylinder, 8mm follower, with action of the key on the latch bolt, double turn = 21mm dead bolt throw, noise reduction component for latch bolt, bolt counter-pressure protection device, nickel-plated latch and dead bolt, closed galvanised lock case, stainless steel forend, suitable for rebated and non-rebated doors.

According to DIN 18 251-1 class 4 requirements.

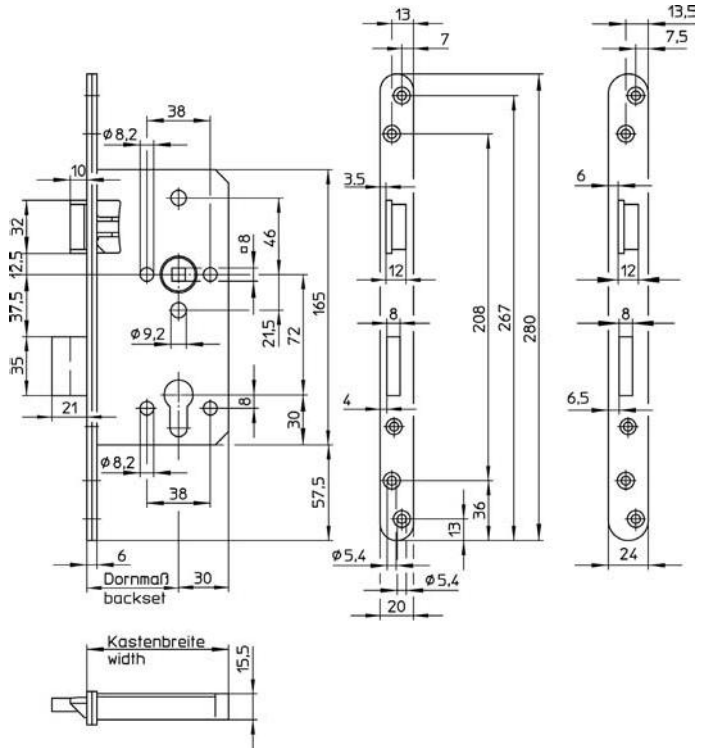
Special designs

- forend 20mm or 24mm, square ends
- 8mm, 9mm or 10mm clamping-follower with slide bearing
- latch bolt stop
- oil-nipple with integrated oil conductor
- dust and particle protection due to steel sleeves

**Objekteinsteckschloss
für einbruchhemmende Türen**

**Project mortise lock
for intrusion-resistant doors**

6493



Art. Nr./Art. No.	6493				
Dornmaße/Backsets	mm	55	60	65	80
Kastenbreiten/Widths	mm	85	90	95	110

Einsteckschloss, für Profilzylinder vorgerichtet, 8mm Nuss, mit Wechsel, 2-tourig = 21mm Riegelausschluss, Falle und Riegel vernickelt, mit Geräuschkämpfungselement für die Falle und Riegelgedrucksicherung, Stulp Nirosta matt gebürstet, Stulp 280mm lang und 6mm stark für erhöhte Sicherheit, Schlosskasten geschlossen und verzinkt, für Falztüren.

Für einbruchhemmende Türen nach DIN ENV 1627 WK2. Anforderungen gemäß DIN 18 251 – 1 Klasse 4.

Sonderausführungen

- 8mm, 9mm oder 10mm Klemmnuss mit Gleitlager
- Kugeldruckschmiervorrichtung mit integrierter Ölschiene

Mortise lock, prepared for profile cylinder, 8mm follower, with action of the key on the latch bolt, double turn = 21mm dead bolt throw, latch and bolt nickel-plated, noise reduction component for latch, anti-thrust bolt, closed and galvanised lock case, 6mm forend thickness and 280mm forend length, stainless steel forend for increased security, suitable for rebated doors.

According to DIN ENV 1627 WK2 requirements for intrusion-resistant doors. According to DIN 18 251-1 class 4 requirements.

Special designs

- 8mm, 9mm or 10mm clamping-follower with slide bearing
- oil-nipple with integrated oil conductor