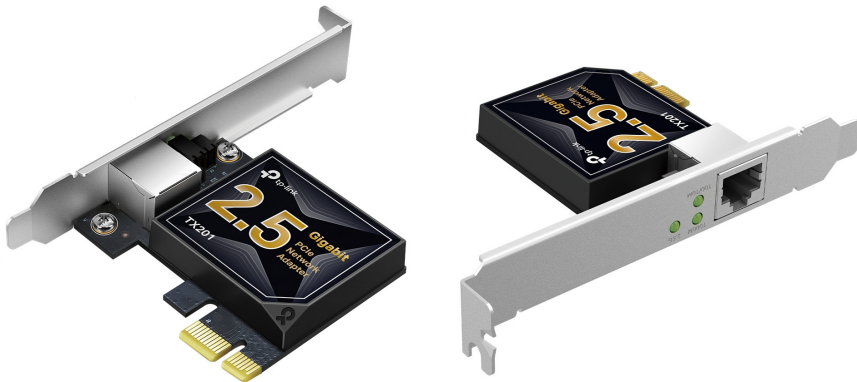


# TP-LINK TX201 Carte réseau PCIe RJ45 MultiGigabit 2,5G/1G/10



## DESCRIPTION

## CARACTÉRISTIQUES TECHNIQUES

Marque : TP-LINK

Part number : TX201

### Connectivité :

Technologie de connectivité : Avec fil

Interface de l'hôte : PCI Express

Interface : Ethernet

Nombre de port ethernet LAN (RJ-45) : 1

PCI version : 2.1

### Réseau :

Débit de transfert des données maximum : 2500 Mbit/s

Standards réseau : IEEE 802.3, IEEE 802.3ab, IEEE 802.3bz, IEEE 802.3u, IEEE 802.3x

Ethernet/LAN : Oui

Type d'interface Ethernet : 2.5 Gigabit Ethernet

LAN Ethernet : taux de transfert des données : 10,100,1000,2500 Mbit/s

Wake-on-LAN prêt : Oui

Full duplex : Oui

### Design :

Composant pour : PC/ordinateur portable

Couleur du produit : Noir, Gris

Interne : Oui

Voyants : Activité, Liaison

### Configuration minimale du système :

Prise en charge du système d'exploitation Windows : Windows 10, Windows 10 Education, Windows 10 Education x64, Windows 10 Enterprise, Windows 10 Enterprise x64, Windows 10 Home, Windows 10 Home x64, Windows 10 IOT Core, Windows 10 IoT Enterprise, Windows 10 Pro, Windows 10 Pro x64, Windows 10 x64, Windows 7, Windows 7 Enterprise, Windows 7 Enterprise x64, Windows 7 Home Basic, Windows 7 Home Basic x64, Windows 7 Home Premium, Windows 7 Home Premium x64, Windows 7 Professional, Windows 7 Professional x64, Windows 7 Starter, Windows 7 Starter x64, Windows 7 Ultimate, Windows 7 Ultimate x64, Windows 7 x64, Windows 8, Windows 8 Enterprise, Windows 8 Enterprise x64, Windows 8 Pro, Windows 8 Pro x64, Windows 8 x64, Windows 8.1, Windows 8.1 Enter-

prise, Windows 8.1 Enterprise x64, Windows 8.1 Pro, Windows 8.1 Pro x64, Windows 8.1 x64

Prise en charge du système d'exploitation Linux : Oui

Prise en charge du système d'exploitation serveur : Windows Server 2008 R2, Windows Server 2012, Windows Server 2012 R2, Windows Server 2016, Windows Server 2019, Windows Server 2022

**Conditions environnementales :**

Température d'opération : 0 - 40 °C

Humidité relative de fonctionnement (H-H) : 10 - 90%

Taux d'humidité relative (stockage) : 5 - 90%

**Durabilité :**

Certificats de durabilité : RoHS, Federal Communications Commission (FCC), CE

Conformité à la durabilité : Oui

**Poids et dimensions :**

Largeur : 120,8 mm

Profondeur : 21,5 mm

Hauteur : 98,2 mm

**Informations sur l'emballage :**

Largeur du colis : 201,5 mm

Profondeur du colis : 152,5 mm

Hauteur du colis : 41,5 mm

Poids du paquet : 170 g

**Contenu de l'emballage :**

Crochets d'élévation inclus : Oui

CD de ressources : Oui

Guide d'installation rapide : Oui

**Détails techniques :**

Certificats de conformité : RoHS, Federal Communications Commission (FCC), CE