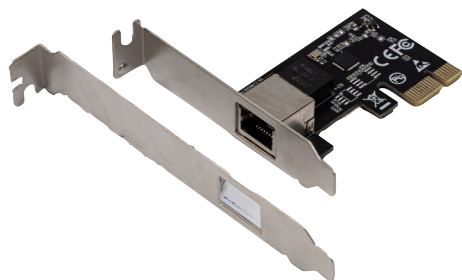


# DEX-310555 Carte réseau 2.5G PCI-Express 100/1000/2500 Mbps Realtek 8125 Std+LP



## DESCRIPTION

Carte réseau DEXLAN DEX-310555 Ethernet 2.5 Gigabit

Avec la carte PCIe DEXLAN DEX-310555, vous ajouter un port Ethernet 10/100/1000/25000 Mbps à n'importe quel PC via un emplacement PCIe.

Elle s'adapte à n'importe quelle prise PCI Express x1, x2, x4, x8 ou x16 ; Un équerre supplémentaire à profil réduit de 8 cm offre la possibilité d'une installation dans un boîtier HTPC de petite taille.

Plus produit :

- Carte Multi-Gigabit Ethernet haut débit auto-négociation 100Mbps / 1Gbps / 2.5Gbps sur câble Cat.5e / Cat.6 / Cat.6a
- 2 format physique Standard et Low Profile pour s'adapter dans tous les boitiers tower ou desktop
- Utilise le Chipset RealTek RTL8125 et les pilotes RTL-GBE inclus dans les distributions de Windows

La carte DEXLAN DEX-310550 est un adaptateur réseau Ethernet 2,5 Gigabit 10/100/1000/25000 basée sur le bus PCI qui fournit une connexion simple à un réseau Ethernet 2,5 Gigabit et est entièrement compatible avec les balise LAN virtuel (VLANtag) 802.1Q. et conforme aux normes IEEE802.3, IEEE802.3u et IEEE802.3ab.

La carte DEX-310550 est monté d'origine avec support de profil de 12 cm qui facilite l'installation de la carte dans un boîtier d'ordinateur/serveur

La carte réseau Gigabit DEXLAN est compatible avec une large gamme de systèmes d'exploitation, notamment Windows 11, 10, 8/8.1, 98SE, ME, 2000, XP, XP-64bit, Vista, Vista-64bit, 7, 7-64bit, Linux, macOS 10.7

## CARACTÉRISTIQUES TECHNIQUES

Marque : DEXLAN

Part number : DEX-310555