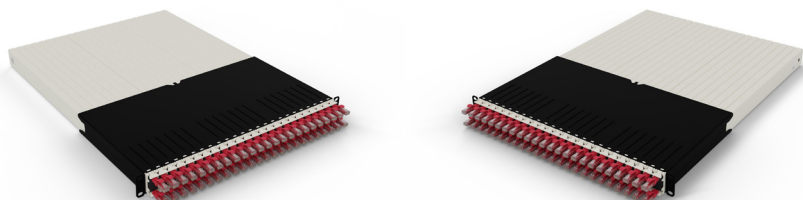


PATCHBOX ONE 24x CAT6A UTP ROUGE 1,8 m 30U



DESCRIPTION

Le patchbox.one est la solution ultime de gestion des câbles pour votre baie réseau. Avec 24 câbles rétractables, il garde votre baie organisée sur le long terme, rendant votre infrastructure IT plus rentable. Grâce à cette solution tout-en-un, vous pouvez utiliser jusqu'à 50 % d'espace supplémentaire dans la baie, réduire considérablement les temps d'arrêt des serveurs et rendre l'installation, la maintenance et le dépannage jusqu'à 10 fois plus rapides. Nos câbles Cat.6a respectent les normes ISO et vous permettent d'alimenter vos équipements via PoE (STP) et PoE++ (UTP), ou bien de choisir des câbles en fibre optique ultra-flexibles et peu sensibles aux courbures, fabriqués avec la fibre Corning® ClearCurve®. Nos câbles Cat.6a sont disponibles en 8 couleurs différentes (noir, bleu, rouge, vert, jaune, blanc, gris et violet), et nos câbles en fibre optique sont proposés en versions OS2 et OM4 avec des connecteurs LC-LC et LC-SC.

CARACTÉRISTIQUES TECHNIQUES

Marque : PATCHBOX

Part number : PONE30UTPRD

Blindage du câble : U/UTP (UTP)

Câble standard : Cat6a

Câbles inclus : LAN (RJ-45)

Certification : ISO/IEC 11801 Channel Class Ea, ANSI/EIA/TIA-568 Cat 6A Channel

Connecteur 1 : RJ-45

Connecteur 2 : RJ-45

Connexion Ethernet, supportant l'alimentation via ce port (PoE) : Oui

Contacts du connecteur de placage : Or

Contenu de l'emballage : 24 x patchbox.one / Cassette / 30RU / UTP / Red 1 x patchbox.one / Frame 4 x Flanges 4 x Hex nuts 6 x Patchcatch 2 x Mounting rails

Couleur du produit : Rouge

Forme du câble : Plat

Genre de connecteur 1 : Mâle

Genre de connecteur 2 : Mâle

Hauteur : 44 mm

Hauteur du colis : 55 mm

Humidité relative de fonctionnement (H-H) : 10 - 90%

Largeur : 482 mm

Largeur du colis : 799 mm

Longueur de câble : 1,8 m
Matériau conducteur : Cuivre
Matériau du manteau : Polyvinyl chloride (PVC)
Pays d'origine : Hongrie
Poids : 7,08 kg
Poids du paquet : 8,56 kg
Profondeur : 600 mm
Profondeur du colis : 587 mm
Quantité : 1 pièce(s)
Rayon de courbure (min) : 1,2 cm
Standards réseau : IEEE 802.3bt
Taille des fils AWG : 30
Taux de transfert de données : 10000 Mbit/s
Température d'opération : -20 - 60 °C
Type Power over Ethernet (PoE) pris en charge : PoE++ (4PPoE)