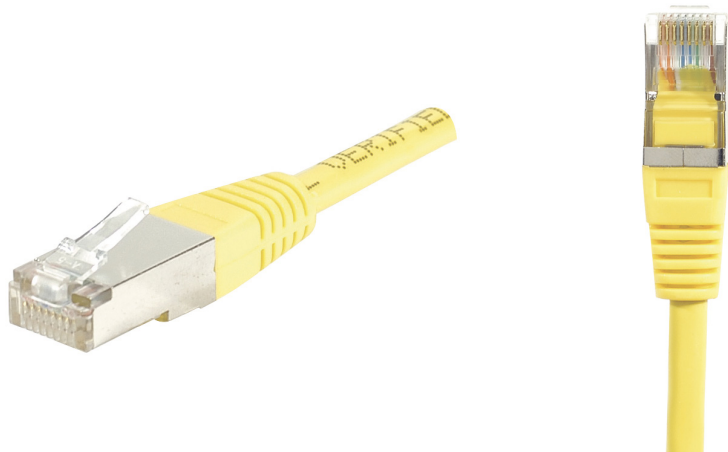


Cordon RJ45 catégorie 6 F/UTP jaune - 7 m



DESCRIPTION

CORDON PATCH BLINDE CAT 6 F/UTP cuivre

Ce cordon réseau RJ45 catégorie CAT.6 Classe E, vous permet de transmettre des données à des fréquences jusqu'à 250 MHz, et à des débits jusqu'à 1 Gbps (voire jusqu'à 5 Gbps avec des équipements actifs conformes IEEE 802.3bz).

L'expression F/UTP indique qu'il dispose d'un blindage général pour l'ensemble des 4 paires, par une feuille d'aluminium. Ce type de cordon offre une immunité aux perturbations extérieures assez satisfaisante.

Son conducteur est exclusivement composé de cuivre, et sa conductivité est donc optimale, garant de performances les plus élevées. Ce type de cordons est préconisé pour les applications PoE jusqu'à 30 W (PoE+).

La gaine de ce cordon est en PVC, pour un usage intérieur exclusivement.

Ce cordon est conforme avec les normes ANSI/TIA 568 et ISO 11801, et est garanti pendant une durée de 20 ans.

Caractéristiques :

- Catégorie : CAT. 6
- Fréquence : 250 MHz
- Impédance : 100 ohms
- Conducteur : cuivre
- Blindage : général par feuille d'aluminium
- Norme de câblage : ANSI/TIA 568C.2 - ISO 11801
- Gaine : PVC
- Manchon de connecteur à faible encombrement, compatible haute densité
- Conditionnement individuel
- Températures de stockage et d'utilisation : -20° à +60°C
- Garantie : 20 ans

CARACTÉRISTIQUES TECHNIQUES

Marque : GNERIQUE

Part number : ECF-245570

Caractéristiques principales :

Type connectique : Cordon

Signal : Réseau

Type connecteur A : RJ-45

Type connecteur B : RJ-45

Genre connecteur A : Mâle

Genre connecteur B : Mâle

Catégorie : Cat. 6

Catégorie câble utilisé : Cat. 6

Blindage : F/UTP

Longueur (m) : 7

Couleur : Jaune

Caractéristiques secondaires :

LSOH : Non

Snagless : Non

Croisé : Non

Conducteur : Cuivre

Norme de câblage : ANSI/EIA/TIA 568 / ISO/IEC 11801