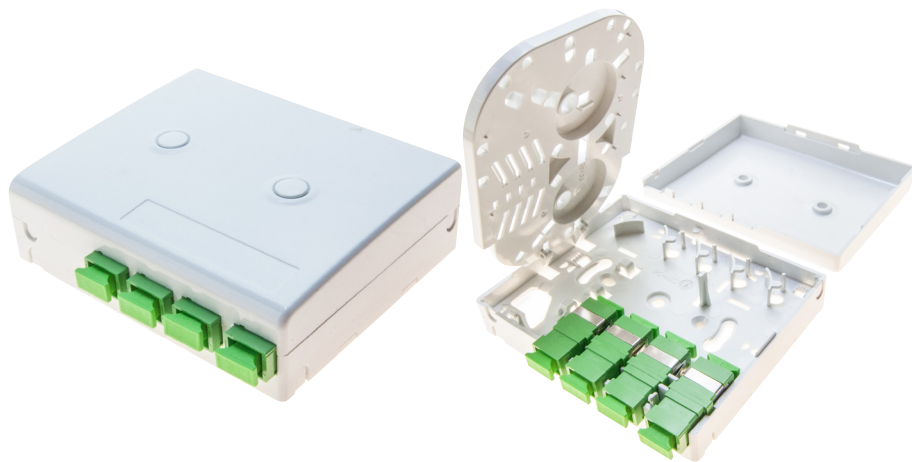


Point de terminaison optique FTTH 4 fibres SC-APC



DESCRIPTION

Le PTO est le point de terminaison optique de l'installation FttH dans le logement. Il se fixe dans le coffret de communication et permet le raccordement à la box fibre de l'opérateur.

Plus produit :

- Livré en standard avec 4 traversées SC-APC et 2 obturateurs
- Structure compacte et gestion parfaite de la fibre
- Système de lovage garantissant le respect des rayons de courbure
- Support d'épissures sur charnière
- 3 installations possibles, sur un bureau, au mur ou sur rail din

Caractéristiques principales :

- Matériau : ABS
- Température de fonctionnement : -25 °C ~ + 60 °C
- Niveau de protection : IP65
- 4 traversées SC-APC (IL: =0.2dB ; RL: = 50 dB)
- Dimensions : 100 x 80 x 30 mm
- Livré avec :
 - 4 protections d'épissure thermo rétractables
 - vis et chevilles de fixation
 - 2 obturateurs
 - 4 colson

CARACTÉRISTIQUES TECHNIQUES

Marque : GENERIQUE

Part number : ECF-395330

Caractéristiques principales :

Gamme : Point de terminaison optique

Caractéristiques secondaires :

Type de connecteurs externes : SC-APC

Type de connecteurs internes : SC-APC

Nb. d'emplacements coupleurs / adaptateurs : 4

Nb. de coupleurs / adaptateurs installés : 4