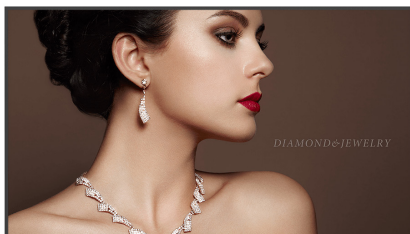


BENQ afficheur professionnel 55" ST5502 4K



DESCRIPTION

BenQ RP704K afficheur professionnel 4K tactile 70"

Le compagnon idéal de votre système d'apprentissage interactif

Le RP704K est conçu pour tirer parti des possibilités offertes par les interactions et la dynamique de groupe des salles de classe afin d'aider les enseignants à instaurer un environnement d'apprentissage productif et stimulant. Le RP704K est non seulement équipé d'un écran résistant aux germes, mais il inclut également de nombreux outils d'annotation pour encourager la participation et les échanges. Le RP704K est une solution d'affichage interactif idéale pour offrir une expérience d'apprentissage agréable et amusante avec tous les avantages des écrans tactiles.

CARACTÉRISTIQUES TECHNIQUES

Marque : BENQ

Part number : 9H.F6JTC.RA2

Écran :

Rétroéclairage LED : Edge-LED

Taille de l'écran : 139,7 cm (55")

Technologie d'affichage : LED

Résolution de l'écran : 3840 x 2160 pixels

Luminosité de l'écran : 450 cd/m²

Type HD : 4K Ultra HD

Écran tactile : Non

Format d'image : 16:9

Temps de réponse : 8 ms

Taux de contraste : 1200:1

Angle de vision horizontal : 178°

Angle de vision vertical : 178°

Zone d'affichage active (l x h) : 1209,6 x 680,4 mm

Vie du panneau : 30000 h

Connectivité :

Quantité de ports HDMI : 3

Version HDMI : 2.0
Quantité de ports d'entrée HDMI : 2
Quantité de ports de sortie HDMI : 1
Port DVI : Non
Ports d'entrée VGA (D-Sub) : 1
Quantité d'interface DisplayPorts : 1
Port USB : Oui
Nombre de ports USB : 3
Version USB : 2.0/3.2 Gen 1 (3.1 Gen 1)
Ethernet/LAN : Oui
Nombre de port ethernet LAN (RJ-45) : 1
Wifi : Non
Entrée audio PC : Oui
Interface RS-232 : Oui

Audio :

Haut-parleurs intégrés : Oui
Nombre de haut-parleurs intégrés : 2
Puissance évaluée de RMS : 24 W

Design :

Conception du produit : Panneau plat de signalisation numérique
Installation prise en charge : Intérieure
Mise en page : horizontale
Couleur du produit : Noir
Montage VESA : Oui
Norme VESA : 400 x 200 mm
Largeur du cadre (côté) : 1,07 cm
Largeur du cadre (en bas) : 1,49 cm
Largeur du cadre (en haut) : 1,07 cm

Représentation / réalisation :

Utilité : Commercial
Affichage à l'écran (OSD) : Oui
Nombre de langues OSD : 27
Horaires de service (heures/jours) : 18/7

Puissance :

Consommation d'énergie (mode veille) : 0,5 W
Tension d'entrée AC : 100 - 240 V
Fréquence d'entrée AC : 50/60 Hz

Système informatique :

Système informatique : Oui
Mémoire interne : 3 Go
Capacité de stockage interne : 16 Go
Système d'exploitation installé : Android 8.0

Poids et dimensions :

Largeur : 1233,6 mm
Profondeur : 76,6 mm
Hauteur : 708,4 mm
Poids : 18,4 kg

Informations sur l'emballage :

Poids du paquet : 25,7 kg

Contenu de l'emballage :

Télécommande fournie : Oui
Câbles inclus : Secteur, HDMI, RS-232, VGA

Conditions environnementales :

Température d'opération : 0 - 40 °C

Température hors fonctionnement : -10 - 60 °C