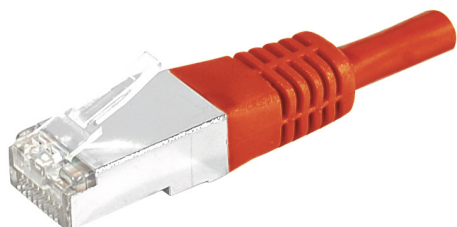


## Cordon RJ45 catégorie 6 S/FTP rouge - 15 m



### DESCRIPTION

CORDON PATCH BLINDE CAT 6 S/FTP cuivre

Ce cordon réseau RJ45 catégorie CAT.6 Classe E, vous permet de transmettre des données à des fréquences jusqu'à 250 MHz, et à des débits jusqu'à 1 Gbps (voire jusqu'à 5 Gbps avec des équipements actifs conformes IEEE 802.3bz).

L'expression S/FTP indique qu'il dispose d'un blindage général, et d'un blindage individuel par paire. Le blindage général est assuré par une tresse de cuivre étamé, et le blindage de chaque paire par une feuille d'aluminium. Ce type de cordons offre le niveau de blindage le plus élevé, et permet une très bonne immunité aux perturbations extérieures, et donc des débits maximum garantis.

Son conducteur est exclusivement composé de cuivre, et sa conductivité est donc optimale, garant de performances les plus élevées. Ce type de cordons est préconisé pour les applications PoE jusqu'à 30 W (PoE+).

La gaine de ce cordon est en PVC, pour un usage intérieur exclusivement.

Ce cordon est conforme avec les normes ANSI/TIA 568 et ISO 11801, et est garanti pendant une durée de 20 ans.

Catégorie : CAT. 6

Fréquence : 250 MHz

Impédance : 100 ohms

Conducteur : cuivre

Blindage : général par tresse de cuivre, et paire par paire par feuille d'aluminium

Norme de câblage : ANSI/TIA 568C.2 - ISO 11801

Gaine : PVC

Manchon de connecteur à faible encombrement, compatible haute densité

Marquage de la longueur du cordon aux extrémités

Conditionnement individuel

Températures de stockage et d'utilisation : -20° à +60°C

Garantie : 20 ans

## CARACTÉRISTIQUES TECHNIQUES

Marque : GÉNÉRIQUE

Part number : ECF-856919

### Caractéristiques principales :

Type connectique : Cordon

Signal : Réseau

Type connecteur A : RJ-45

Type connecteur B : RJ-45

Genre connecteur A : Mâle

Genre connecteur B : Mâle

Catégorie : Cat. 6

Catégorie câble utilisé : Cat. 6

Blindage : S/FTP

Longueur (m) : 15

Couleur : Rouge

### Caractéristiques secondaires :

LSOH : Non

Snagless : Non

Croisé : Non

Conducteur : Cuivre

Norme de câblage : ANSI/EIA/TIA 568 / ISO/IEC 11801