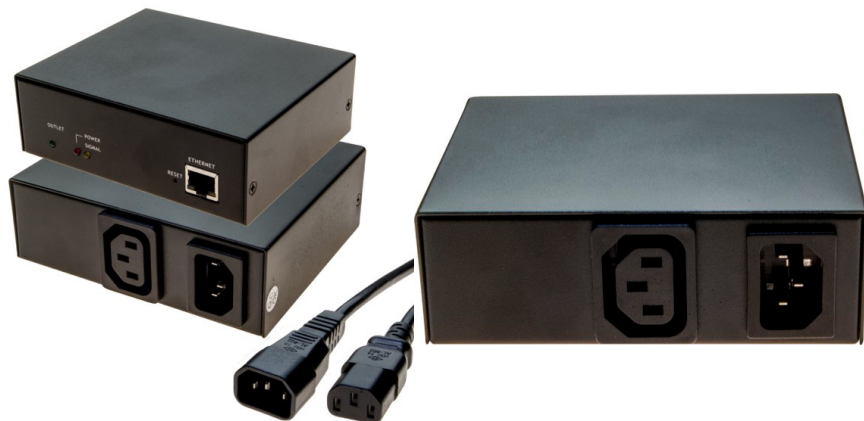


Interrupteur programmable contrôlé à distance 1 prise C13 10A



DESCRIPTION

Administrez l'alimentation électrique par réseau Ethernet !

L'interrupteur DEXLAN est un système de contrôle et de distribution d'alimentation qui permet de commander à distance une prise secteur via Intranet ou Internet.

Son interface IP permet de contrôler la prise secteur via un navigateur Web (HTML) ou par un logiciel tiers de gestion SNMP (Nagios, Giada...) en intégrant la MIB fournie sur le CD-Rom.

Il permet de déclencher 3 commandes simples et basique, Allumage(On), Arrêt (Off) et une séquence Off/On, mais aussi de planifier ces 3 commandes dans un agenda permettant 8 programmations associés à une horloge NTP, serveur de Temps Internet.

De plus, il dispose aussi d'une fonction "Ping Action" pour exécuter l'une des 3 commandes en cas d'impossibilité d'accès à une adresse IPv4 programmable.

Par ailleurs, l'interrupteur DEXLAN peut envoyer un email renseignant automatiquement le destinataire de son état à chaque évènement (on - off)

Les plus du produit :

- Contrôle à distance en temps réel
- Accès rapide par navigateur WEB (Windows/Mac/Linux)
- Adresse IP fixe (192.168.0.200 par défaut) ou dynamique via serveur DHCP
- Agenda d'actions programmables : On, Off, Reboot
- Surveillance et détection d'activité d'équipements IP (WatchDog, Ping)
- Intégration facile dans un outil de surveillance réseau SNMP
- Boîtier métallique compact

Spécifications techniques :

- Tension admissible : 200 à 240 volts 50/60Hz - 10 Amp.
- 1 Prise d'entrée secteur IEC320 C13
- 1 Prise de sortie secteur IEC320 C14
- 1 Port Ethernet 10/100Mbps
- 1 bouton Reset (retour réglages usine après 6 clignotements du voyant LED signal)

- 1 voyant LED vert (outlet) informant l'état de la sortie (on/off)
- 1 voyant LED rouge (power) informant de l'état de l'interrupteur
- 1 voyant LED jaune (signal) Clignotant lorsque le bouton reset est actionné
- Dimensions : 120 x 100 x 40mm

Contenu de la boîte :

- L'interrupteur DEXLAN
- 1 cordon secteur C13-C14 1.8m
- 1 CD-Rom (manuel en anglais + fichier MIB pour SNMP)

Note : Accès IP par défaut = 192.168.0.200 / Login utilisateur = snmp / Mot de passe = 1234

CARACTÉRISTIQUES TECHNIQUES

Marque : DEXLAN

Part number : DEX-068351