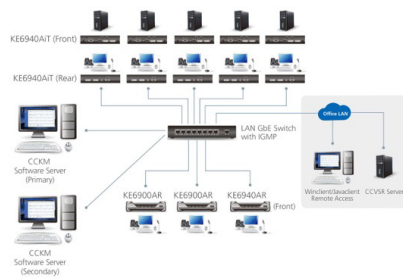


ATEN PREMIUM KE6940AiT Emetteur KVM Double DVI IP + Internet



DESCRIPTION

Les KE6940AiT sont des émetteurs sur IP de haute performance qui, lorsqu'ils sont utilisés avec des récepteurs (par ex. KE6940AR), fournissent un accès console depuis un emplacement séparé. La configuration permet un accès étendu à des systèmes informatiques à distance via des consoles USB distantes (clavier et souris USB, moniteur DVI) via l'intranet et Internet, ce qui permet aux utilisateurs de placer le système informatique dans des environnements sécurisés et à température contrôlée, pouvant être isolés de la station de travail de l'utilisateur.

Les KE6940AiT prennent en charge le nouveau logiciel enregistreur de session vidéo du centre de contrôle (CCVSR). Le CCVSR enregistre toutes les opérations effectuées sur les serveurs accessibles via les commutateurs KVM sur IP. Chaque opération et modification - qui démarre au niveau BIOS vers le niveau système, connexion et déconnexion, exécution des applications logicielles pour configurer le système d'exploitation - est enregistrée dans un fichier vidéo sécurisé à des fins de référence de sécurité et de dépannage, etc.

Le Système d'extension KVM deux affichages DVI-I sur IP KE6940AiT prend en charge deux affichages DVI à chaque extrémité et fournit des transmissions vidéo sans perte et à faible latence jusqu'à 1920 x 1200 à 60 Hz.

Les émetteurs prennent en charge des connexions via un port RJ-45 ou un emplacement SFP. L'émetteur peut être connecté à un récepteur soit directement l'un à l'autre, soit via un réseau à grande vitesse, sur un réseau local à base de cuivre ou à base de fibre. En vous connectant via l'emplacement SFP avec des extensions de module fibre SFP 1 Gbit/s* sur le réseau à fibres optiques, vous pouvez étendre les distances de transmission jusqu'à 10 km. Le KE6940AiT comprend également deux alimentations pour la redondance afin d'assurer des services fiables.

En tant que système d'extension matriciel basé sur IP, le KE6940AiT peut être utilisé comme système d'extension point à point/point à multipoint/multipoint à point/multipoint à multipoint ou intégré à un système de matrice KVM sur IP (multipoint à multipoint) lorsqu'il est combiné au logiciel KE Matrix Management (CCKM), fournissant des applications plus flexibles dans différents environnements de travail.

Plus produit :

- Prend en charge l'enregistrement des opérations de l'ordinateur accessibles à distance à l'aide du CCVSR

- Prend en charge le basculement alimentation/réseau - deux prises CC pour la redondance de l'alimentation et des ports RJ45 (1) et fibre SFP (1) pour le basculement réseau afin d'assurer une disponibilité continue pour les applications essentielles à l'activité
- Qualité vidéo supérieure - jusqu'à 1920 x 1200 à 60 Hz ; profondeur de couleur 24 bits
- Prend en charge une sortie vidéo numérique (DVI) ou analogique (VGA)

Contenu du paquet

- 1x Émetteur KVM double affichage DVI-I sur IP KE6940AiT avec accès à Internet
- 1x 0AD8-8012-33MG Adaptateur secteur
- 1x LIN2-418K-E12G Cordon d'alimentation
- 1x LIN5-35W1-W11G Câble KVM (DVI-D, USB, audio ; 1,8 m/6 pi)
- 1x LIN5-26W1-W11G Câble DVI-D 1,8 m
- 1x Ensemble de coussinets (4)
- 1x KC06-0040-200G Kit de montage
- 1x Instructions utilisateur

CARACTÉRISTIQUES TECHNIQUES

Marque : ATEN

Part number : KE6940AIT-AX-G

Caractéristiques :

Type : Transmetteur

Technologie de connectivité : Avec fil

Résolution (numérique maximum) : 1920 x 1200 pixels

Couleur du produit : Noir

Matériel : Métal

Quantité de Ports USB 2:0 : 3

Voyants : Liaison, Énergie

Émetteur :

Type de port vidéo de l'émetteur : DVI-I

Port vidéo local de l'émetteur : Oui

Type de port vidéo local de l'émetteur : DVI-I

Nombre d'affichages pris en charge : 2

Type de clavier/port souris local de l'émetteur : USB

Quantité de ports RJ-45 (émetteur) : 1

Puissance :

Tension sortie de l'adaptateur secteur : 12 V

Consommation d'énergie (émetteur) (max) : 18,36 W

Conditions environnementales :

Température d'opération : 0 - 50 °C

Température hors fonctionnement : -20 - 60 °C

Humidité relative de fonctionnement (H-H) : 0 - 95%

Poids et dimensions :

Largeur du transmetteur : 16,3 cm

Profondeur du transmetteur : 21,5 cm

Hauteur du transmetteur : 4,18 cm

Poids du transmetteur : 1,18 kg

Connectivité :

Type de port USB : USB Type-B

Contenu de l'emballage :

Adaptateur secteur fourni : Oui

Câbles inclus : DVI

Manuel d'utilisation : Oui

RJ-45 Nombre de ports : 2

Entrée audio PC : Oui

Informations sur l'emballage :

Largeur du colis : 207 mm

Profondeur du colis : 414 mm

Hauteur du colis : 117 mm

Poids du paquet : 2,55 kg

Détails techniques :

Certificats de durabilité : RoHS

Code du système harmonisé : 84733080

Poids : 2 kg

Support(s) de montage fourni : Oui

Données logistiques :

Poids net du carton principal : 6 kg

Largeur du casier principal (externe) : 370 mm

Longueur du casier principal (externe) : 427 mm

Hauteur du casier principal (externe) : 232 mm

Poids brut du casier principal (externe) : 8,38 kg

Produit par casier principal (externe) : 3 pièce(s)