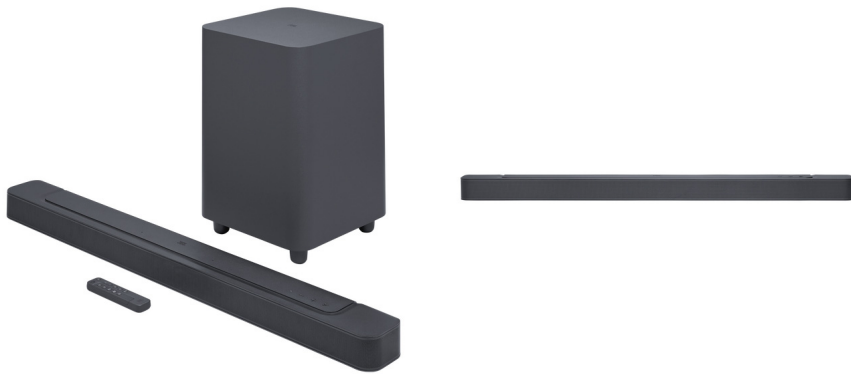


JBL BAR-500



DESCRIPTION

CARACTÉRISTIQUES TECHNIQUES

Marque : JBL

Part number : JBLBAR500PROBLKEP

Audio :

Canaux de sortie audio : 5.1 canaux

Puissance évaluée de RMS : 590 W

Décodeurs audio intégrés : Dolby Atmos

Soundbar hauts-parleurs :

Puissance RMS du haut-parleur Soundbar : 290 W

Caisson de basses (Subwoofer) :

Caisson de basse inclus : Oui

Connectivité du subwoofer : Sans fil

Puissance RMS du Subwoofer : 300 W

Caractéristiques :

Couleur du produit : Noir

Lecture via USB direct : Oui

Montage mural : Oui

Température d'opération : 0 - 45 °C

Connectivité :

Technologie de connectivité : Avec fil & sans fil

Bluetooth : Oui

Modèle du Bluetooth : 5.0

Wifi : Oui

Standards wifi : 802.11a, 802.11b, 802.11g, Wi-Fi 4 (802.11n), Wi-Fi 5 (802.11ac), Wi-Fi 6 (802.11ax)

Quantité de ports HDMI : 2

Entrée HDMI : 1

Nombre de sorties HDMI : 1

Version HDMI : 2.3

Port USB : Oui

Entrée audio numérique optique : 1

Puissance :

Tension d'entrée AC : 100 - 240 V

Fréquence d'entrée AC : 50 - 60 Hz

Consommation d'énergie (mode veille) : 2 W

Poids et dimensions :

Largeur : 1017 mm

Profondeur : 103,5 mm

Hauteur : 56 mm

Poids du Soundbar : 2,8 kg

Largeur du Subwoofer : 30,5 cm

Profondeur du Subwoofer : 30,5 cm

Hauteur du Subwoofer : 44 cm

Poids du Subwoofer : 10 kg

Contenu de l'emballage :

Kit de montage mural : Oui

Câbles inclus : Secteur, HDMI

Télécommande fournie : Oui

Informations sur l'emballage :

Largeur du colis : 1105 mm

Profondeur du colis : 475 mm

Hauteur du colis : 370 mm

Poids du paquet : 16,2 kg

Type d'emballage : Boîte

Piles fournies : Oui

Guide de démarrage rapide : Oui

Carte de garantie : Oui