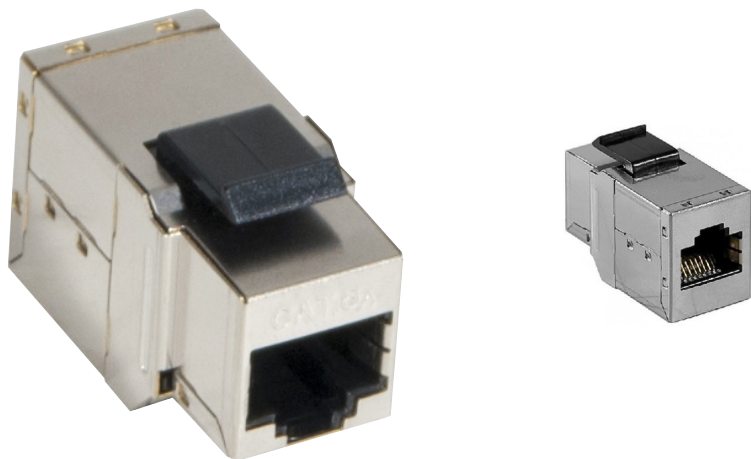


Embase de traversée RJ45 STP CAT 6A



DESCRIPTION

Embase de traversée RJ45 CAT. 6A blindée

Coupleur au format keystone, pour équiper les panneaux de brassage et les boîtiers muraux.

- Catégorie : CAT. 6A STP
- Adaptateur monobloc 2 prises RJ45 femelles
- Format keystone
- Blindage à 360 degrés
- Câblage droit point à point 8P8C
- Largeur : 17,1 mm
- Longueur : 35,2 mm
- Conditionnement individuel
- NOTE : tous les panneaux de brassage disponibles sur le marché n'offrant pas le même espacement entre les ports, merci de vérifier leur compatibilité au préalable

CARACTÉRISTIQUES TECHNIQUES

Marque : GENERIQUE

Part number : ECF-272969