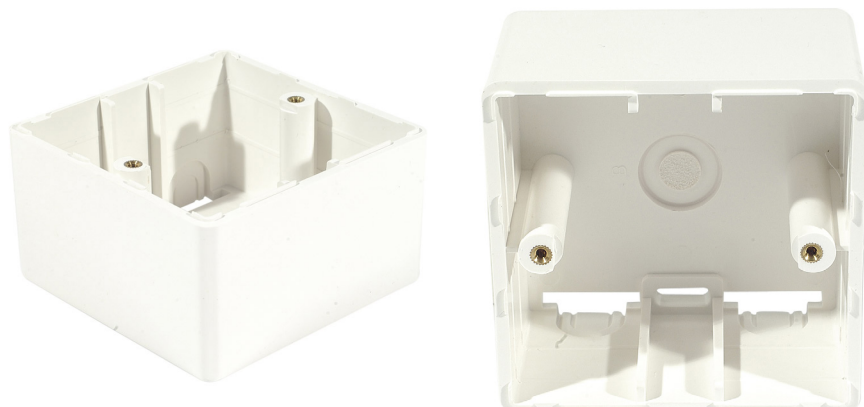


## Boîtier en saillie pour plastron 45 x 45 sans enjoliveur



### DESCRIPTION

Fond de boîtier en saillie pour plastron 45 x 45 mm

- à utiliser avec enjoliveur pour plastron 45 x 45 Réf. 272200
- fond de boîtier à visser au mur pour une installation hors goulotte/moulure
- profondeur interne : 42 mm

### CARACTÉRISTIQUES TECHNIQUES

Marque : GÉNERIQUE

Part number : ECF-272020