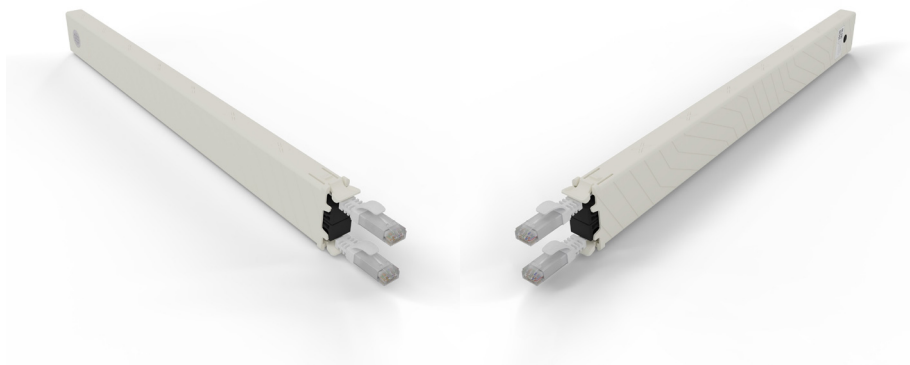


PATCHBOX ONE CASSETTE CAT6A UTP BLANC 0,8 m 8U



DESCRIPTION

Construisez votre propre patchbox.one en remplissant votre baie avec jusqu'à 24 cassettes de câbles. Personnalisez votre solution en choisissant parmi différents types de câbles, couleurs, types de connecteurs et longueurs. Grâce à son système modulaire, vous pouvez échanger les cassettes en quelques secondes et ajuster facilement la baie selon vos besoins. Les câbles Cat.6a dans le cassette respectent les normes ISO et vous permettent d'alimenter vos appareils via PoE (STP) et PoE++ (UTP), ou bien d'opter pour des câbles en fibre optique ultra-flexibles et peu sensibles aux courbures, fabriqués avec la fibre Corning® ClearCurve®.

CARACTÉRISTIQUES TECHNIQUES

Marque : PATCHBOX
Part number : CONEX8UTPWH
Blindage du câble : U/UTP (UTP)
Câble standard : Cat6a
Câbles inclus : LAN (RJ-45)
Certification : ISO/IEC 11801 Channel Class Ea, ANSI/EIA/TIA-568 Cat 6A Channel
Connecteur 1 : RJ-45
Connecteur 2 : RJ-45
Connexion Ethernet, supportant l'alimentation via ce port (PoE) : Oui
Contacts du connecteur de placage : Or
Contenu de l'emballage : 1 x patchbox.one / Cassette / 8RU / UTP / White
Couleur du produit : Blanc
Forme du câble : Plat
Genre de connecteur 1 : Mâle
Genre de connecteur 2 : Mâle
Hauteur : 40 mm
Hauteur du colis : 50 mm
Humidité relative de fonctionnement (H-H) : 10 - 90%
Largeur : 18 mm
Largeur du colis : 433 mm
Longueur de câble : 0,8 m
Matériau conducteur : Cuivre
Matériau du manteau : Polyvinyl chloride (PVC)

Pays d'origine : Hongrie
Poids : 150 g
Poids du paquet : 200 g
Profondeur : 365 mm
Profondeur du colis : 28 mm
Quantité : 1 pièce(s)
Rayon de courbure (min) : 1,2 cm
Standards réseau : IEEE 802.3bt
Taille des fils AWG : 30
Taux de transfert de données : 10000 Mbit/s
Température d'opération : -20 - 60 °C
Type Power over Ethernet (PoE) pris en charge : PoE++ (4PPoE)