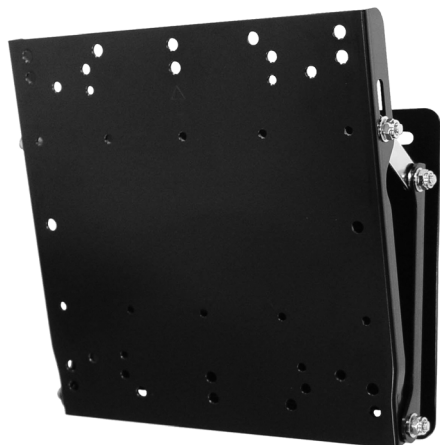


AAVARA Support mural EF2020 inclinable pour écrans 22-45'



DESCRIPTION

Support mural pour écran LCD

- Dimensions de l'écran : 22"-45"/ 56-114 cm
- Charge maximum : 60 kg
- Inclinaison verticale : 0°-15°
- Finesse et discrétion : 1,77"/ 45 mm
- Matériau : acier
- Verrouillage de sécurité : oui
- VESA : 100 x 100 - 200 x 200 mm
- Dimensions du produit : 248 x 230 x 45 mm
- Poids du produit : 2 kg
- Visserie : M6, M5, M4
- Garantie : 5 ans

CARACTÉRISTIQUES TECHNIQUES

Marque : AAVARA

Part number : EF2020

Support :

Type : Au mur

Type fixation bureau : -

Type de fixation au sol : -

Inclinaison verticale : 0 à +15°

Inclinaison horizontale : Non

Rotation : Non

Couleur : Noir

Distance Mur/Ecran (mm) : 45

Matériau : Acier

Hauteur support (mm) : -

Antivol : Oui

Système de rangement des câbles : Non

Motorisé : Non

Ecran :

Nombre d'écran(s) : 1

Vesa minimum : 100 x 100

Vesa maximum : 200 x 200

Poids de l'écran (Kg) : 60

Diagonale de l'écran : 22 à 45"

Livré avec :

Visserie : Oui

Niveau à bulle : Non