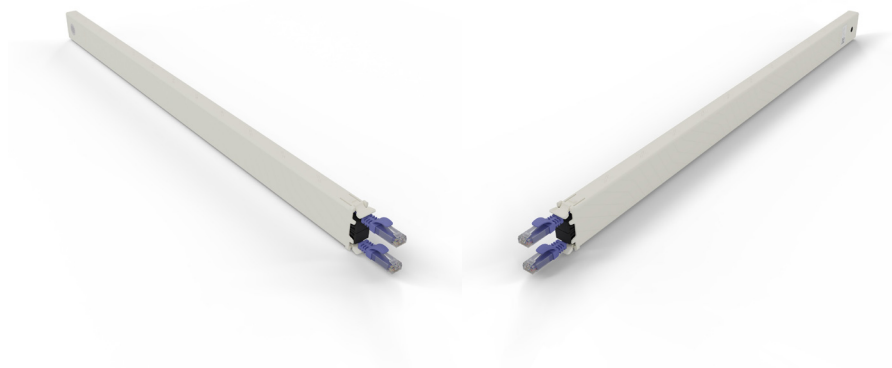


PATCHBOX ONE CASSETTE CAT6A UTP VIOLET 1,8 m 30U



DESCRIPTION

Construisez votre propre patchbox.one en remplissant votre baie avec jusqu'à 24 cassettes de câbles. Personnalisez votre solution en choisissant parmi différents types de câbles, couleurs, types de connecteurs et longueurs. Grâce à son système modulaire, vous pouvez échanger les cassettes en quelques secondes et ajuster facilement la baie selon vos besoins. Les câbles Cat.6a dans le cassette respectent les normes ISO et vous permettent d'alimenter vos appareils via PoE (STP) et PoE++ (UTP), ou bien d'opter pour des câbles en fibre optique ultra-flexibles et peu sensibles aux courbures, fabriqués avec la fibre Corning® ClearCurve®.

CARACTÉRISTIQUES TECHNIQUES

Marque : PATCHBOX

Part number : CONE30UTPVI

Blindage du câble : U/UTP (UTP)

Câble standard : Cat6a

Câbles inclus : LAN (RJ-45)

Certification : ISO/IEC 11801 Channel Class Ea, ANSI/EIA/TIA-568 Cat 6A Channel

Connecteur 1 : RJ-45

Connecteur 2 : RJ-45

Connexion Ethernet, supportant l'alimentation via ce port (PoE) : Oui

Contacts du connecteur de placage : Or

Contenu de l'emballage : 1 x patchbox.one / Cassette / 30RU / UTP / Violet

Couleur du produit : Violet

Forme du câble : Plat

Genre de connecteur 1 : Mâle

Genre de connecteur 2 : Mâle

Hauteur : 18 mm

Hauteur du colis : 50 mm

Humidité relative de fonctionnement (H-H) : 10 - 90%

Largeur : 600 mm

Largeur du colis : 668 mm

Longueur de câble : 1,8 m

Matériau conducteur : Cuivre

Matériau du manteau : Polyvinyl chloride (PVC)

Pays d'origine : Hongrie
Poids : 200 g
Poids du paquet : 280 g
Profondeur : 40 mm
Profondeur du colis : 28 mm
Quantité : 1 pièce(s)
Rayon de courbure (min) : 1,2 cm
Standards réseau : IEEE 802.3bt
Taille des fils AWG : 30
Taux de transfert de données : 10000 Mbit/s
Température d'opération : -20 - 60 °C
Type Power over Ethernet (PoE) pris en charge : PoE++ (4PPoE)