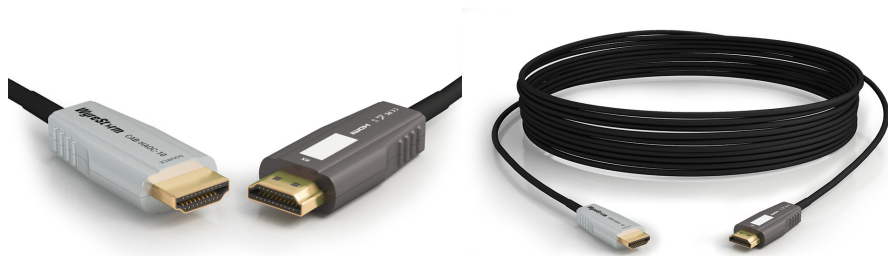


# Cable HDMI optique actif 10m



## DESCRIPTION

## CARACTÉRISTIQUES TECHNIQUES

Marque : WYRESTORM

Part number : CAB-HAOC-10

### Caractéristiques :

Longueur de câble : 10 m

Connecteur 1 : HDMI Type A (Standard)

Connecteur 2 : HDMI Type A (Standard)

Genre de connecteur 1 : Mâle

Genre de connecteur 2 : Mâle

Facteur de forme du connecteur 1 : Droit

Facteur de forme du connecteur 2 : Droit

Couleur du produit : Noir, Blanc

Résolutions graphiques prises en charge : 1920 x 1080 (HD 1080), 3840 x 2160, 4096 x 2160

Modes vidéo pris en charge : 1080p, 2160p

Technologies Dolby : DTS:X, Dolby Atmos

Connecteur(s) résistant à la traction : Oui

Force d'arrachage : 15 kg

Canal de retour audio (ARC, Audio Return Channel) : Oui

HDCP : Oui

Taux de transfert des données : 18 Gbit/s

Taux de d'actualisation maximal : 60 Hz

Contacts du connecteur de placage : Or

Certification : CE | FCC

Quantité : 1 pièce(s)

### Conditions environnementales :

Température d'opération : -10 - 50 °C

Température hors fonctionnement : -20 - 60 °C

Humidité relative de fonctionnement (H-H) : 10 - 90%

Taux d'humidité relative (stockage) : 10 - 90%

**Détails techniques :**

Certificats de durabilité : RoHS

**Données logistiques :**

Code du système harmonisé : 84733080