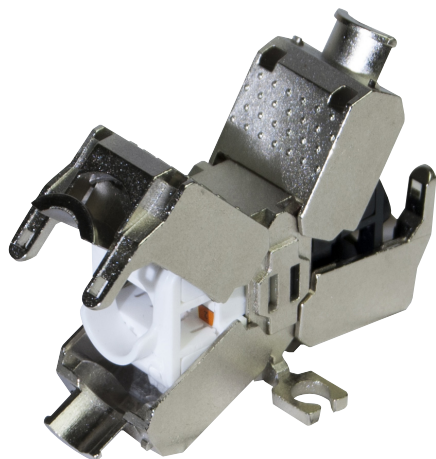


## Connecteur de jonction CAT 6A



### DESCRIPTION

Connecteur de jonction réseau  
Compact et robuste !

Permet de raccorder rapidement les extensions de câbles.

- Catégorie : CAT. 6A STP
- Pour câble monobrin : AWG 22 à AWG 26
- Diamètre extérieur max. du câble : 9,0 mm
- Norme de câblage : codage ANSI/TIA 568A/B
- Point de consolidation conforme à la norme ISO 11801
- Raccordement : sans outil
- Support de fixation intégré
- Fourni avec feuille de masse et serre-câbles
- Dimensions : L53,4 x P31,6 x H24,4 mm
- Panneau 19" optionnel pour 24 connecteurs : référence 270096

### CARACTÉRISTIQUES TECHNIQUES

Marque : GÉNERIQUE

Part number : ECF-270097