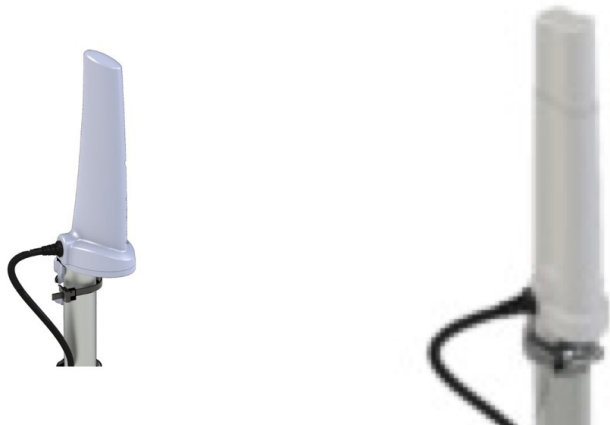


Antenne OMNI IP65 4G LTE & WiFi 2.4GHz 4 dBi cable 2m



DESCRIPTION

L'antenne Poynting OMNI-280 offre une solution innovante pour l'amélioration du signal des réseaux 4G/3G et aussi WiFi en 2.4GHz.

Cette antenne est une solution économique pour améliorer la réception et le débit des signaux. L'antenne OMNI-280-01 augmente la fiabilité du signal, assure un débit de données plus élevé pour les utilisateurs et fournit une connexion stable et de haute qualité. Cela améliore l'expérience des utilisateurs et garantit la fidélisation des clients.

Elle est idéale pour toute application utilisant le réseau GSM (LTE/HSPA/3G/EDGE/ GPRS) et les réseaux WiFi en 2.4GHz 802.11n/g/b.

Les plus produit :

- Antenne omnidirectionnelle à large bande LTE SISO à l'épreuve du temps
- Rétrocompatible avec les technologies 2G, 3G et WiFi N
- Améliore l'expérience de l'abonné au réseau mobile
- Stabilité accrue de la connectivité
- Boîtier étanche IP65
- Montage sur poteau, mur ou magnétique

Spécifications :

- Fréquences : 698 - 960 MHz - 1710 - 2700 MHz -3400 - 3800 MHz
- Gain Max. 1 dBi @ 698-960 MHz - 3.5 dBi @ 1710-2700 MHz - 4 dBi @ 3400-3800 MHz
- Polarisation Verticale
- TOS (VSWR) <3:1
- Impédance 50 Ohm
- Connecteurs 2 x SMA-Mâle sur câble RG-58 2M ('adaptateurs RP-SMA)
- Fixation mât, mur, surface, support magnétique
- Dimensions : 157 x 61 x 44 mm - 375 gr

CARACTÉRISTIQUES TECHNIQUES

Marque : POYNTING

Part number : OMNI-280