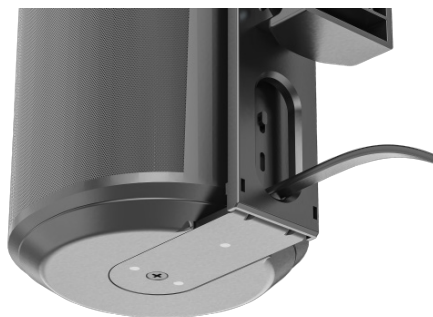


DACOMEX Support mural W-E100-B pour SONOS Era100 - Noir



Cable Management

DESCRIPTION

Le support mural W-E100-B est conçu exclusivement pour Sonos Era 100, offrant une expérience audio idéale depuis tous les coins de la pièce. Son réglage de l'angle d'inclinaison et de pivotement offre aux utilisateurs un angle d'écoute optimal. L'installation et la gestion des câbles sans effort garantissent un look homogène et sans encombrement qui se fond dans n'importe quel décor d'intérieur tout en propulsant votre Sonos Era 100 vers de nouveaux sommets auditifs.

- Supports de montage : soutiennent fermement l'enceinte
- Le mât d'enceinte inclinable permet un réglage vertical vers le haut ou vers le bas pour un angle d'écoute optimal
- Assemblage facile : l'installation est aussi simple que 1-2-3
- Acheminement interne des câbles : la gestion des câbles intégrée dans la colonne maintient les câbles dissimulés et organisés

Caractéristiques :

- Matériau : acier
- Couleur : noire
- Dimensions : 175 x 152 x 114 mm
- Poids max supporté : 3 kg
- Compatibilité : Sonos Era 100
- Inclinaison : 0°/-18°
- Pivot : +/-45°
- Distance mur / enceinte : 175 mm

CARACTÉRISTIQUES TECHNIQUES

Marque : DACOMEX

Part number : W-E100-B