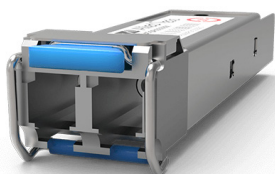


ALLIED AT-SPSX-90 MODULE SFP FIBRE OPTIQUE 1000SX 220/550m



DESCRIPTION

CARACTÉRISTIQUES TECHNIQUES

Marque : ALLIED TELESIS

Part number : AT-SPSX-90

Représentation / réalisation :

Type d'émetteur-récepteur SFP : Fibre optique
Débit de transfert des données maximum : 1000 Mbit/s
Type d'interface : SFP
Compatible fibre multimodules (FMM) : Oui
Connecteur de fibre optique : LC
Distance de transfert maximale : 550 m
Longueur d'onde : 850 nm
Pouvoir Tx (min) : -8 dBmW
Pouvoir Tx (max) : -3 dBmW
Bilan de liaison : 11 dB

Caractéristiques :

Couleur du produit : Argent
Matériau du boîtier/corps : Métal
Plug and Play : Oui
Échange à chaud : Oui

Contenu de l'emballage :

Quantité : 1 pièce(s)

Conditions environnementales :

Température d'opération : -40 - 105 °C

Autres caractéristiques :

Sensibilité RX : -19 dB