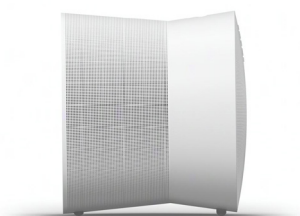


SONOS- Enceinte ERA 300- Blanc



DESCRIPTION

Poussez votre expérience de l'audio spatial encore plus loin !

Le Sonos Era 300 vous offre une nouvelle technologie d'audio spatial, avec six haut-parleurs et la compatibilité Dolby Atmos pour un son 3D qui remplit la pièce. Diffusez de l'audio en Wi-Fi et Bluetooth, ou connectez un appareil à l'aide d'un câble auxiliaire et de l'adaptateur Jack Sonos.

- Idéal pour l'audio spatial et le home cinéma immersif
- Contrôle vocal
- Stéréo, Dolby Atmos
- Wi-Fi, Bluetooth®

Caractéristiques produit :

Audio

- Amplificateurs : Six amplificateurs numériques de classe D, calibrés avec précision pour l'architecture acoustique unique de l'enceinte, dynamisent votre expérience sonore.
- Tweeters : Quatre tweeters assurent une restitution fidèle des hautes et moyennes fréquences. Le tweeter central dirigé vers l'avant projette une image centrale nette tandis que les deux tweeters centraux orientés vers les côtés créent une séparation stéréo. Installé dans un cône directionnel, le tweeter orienté vers le haut réfléchit le son sur le plafond lors de la lecture de contenus au format Dolby Atmos.
- Woofers : Deux woofers qui maximisent le rendu des basses fréquences et sont orientés à gauche et à droite pour permettre une lecture stéréo.
- Micros : Le réseau de micros à longue portée utilise les technologies avancées de formation de faisceaux et d'annulation de l'écho sur tous les canaux pour un contrôle vocal rapide et précis, et permet de profiter du calibrage Trueplay. Vous pouvez le désactiver à l'aide de l'interrupteur du micro.
- Égalisation réglable : Sur l'application pour ajuster les basses, les aigus et la fonction Loudness.
- Trueplay : Ce logiciel mesure l'acoustique de la pièce, puis calibre l'égalisation avec précision. Compatible avec les appareils fonctionnant sous iOS et Android.

Alimentation et connectivité

- Wi-Fi : Compatible Wi-Fi 6. Connectez-vous au Wi-Fi avec n'importe quel routeur capable de diffuser en 2,4GHz ou 5GHz sur les

protocoles 802.11a/b/g/n/ac/ax.

- Bluetooth : Le Bluetooth 5.0 permet le streaming audio à partir de tout appareil compatible Bluetooth.
- USB-C : Connectez une source audio à l'aide d'un câble auxiliaire et de l'adaptateur d'entrée Jack Sonos. Connectez votre routeur avec un câble Ethernet et l'adaptateur multiple Sonos. (Tous les accessoires sont vendus séparément).
- CPU : Quad Core, 4 x A55 1,9GHz
- Mémoire : 8 Go DDR4, 8 Go NAND
- Apple AirPlay : Fonctionne avec AirPlay 2 sur les appareils Apple avec iOS 11.4 et versions supérieures.

Détails et dimensions

- Dimensions (H x L x P) : 16 x 26 x 18.5 cm
- Poids : 4.47 kg
- Finition : matte
- Commandes : Utilisez les commandes tactiles pour lancer la lecture, mettre en pause, ignorer ou rejouer un titre, régler le volume, couper le son de votre assistant vocal, grouper ou dégroupier des produits Sonos.
- Bouton Bluetooth : Appuyez pour associer le produit à un appareil Bluetooth.
- Interrupteur du micro : Basculez cet interrupteur à l'arrière du produit pour couper l'alimentation des micros.
- Voyant LED : Le voyant du produit indique l'état de la connexion, l'activité du micro, et si le mode silencieux est activé.

Inclus dans la boîte :

- Sonos Era 300
- Câble d'alimentation : Longueur: 2 m
- Documentation : Guide de démarrage rapide, mentions légales et garantie

Ce dont vous avez besoin :

- Wi-Fi : Connexion Internet
- Source d'alimentation : Prise de courant à proximité
- Application Sonos : La dernière version de l'application Sonos fonctionnant sur un appareil compatible

CARACTÉRISTIQUES TECHNIQUES

Marque : SONOS

Part number : E30G1EU1

Haut-parleurs :

Nombre de haut-parleurs : 2

Tweeter : Oui

Nombre de conducteurs tweeter : 4

Woofers : Oui

Nombre de lecteurs de haut-parleurs : 2

Connectivité :

Technologie de connectivité : Sans fil

Wifi : Oui

Bluetooth : Oui

Modèle du Bluetooth : 5.0

Connecteur de 3,5 mm : Oui

Connecteur USB : USB Type-C

Connectivité USB : Oui

Entrée AUX : Oui

Temps d'antenne : Oui

Port de chargement USB : Oui

Longueur du câble : 2 m

Design :

Type de produit : Enceinte portable stéréo

Couleur du produit : Blanc

Commande de volume : Tactile

Écran intégré : Non

Fonctions de protection : Résistant à l'humidité

Crochet : Non

Portable à la main : Non

Roues castor : Non

Voyants : Oui

Représentation / réalisation :

Utilisation recommandée : Universel

Microphone intégré : Oui

Radio FM : Non

Égaliseur : Oui

Système mobile supporté : iOS

Amplificateur :

Classe de l'amplificateur : D

Puissance :

Type de batterie : Batterie intégré

Fréquence de l'adaptateur secteur : 50-60 Hz

Tension d'entrée de l'adaptateur secteur : 100-240 V

Poids et dimensions :

Largeur : 260 mm

Profondeur : 185 mm

Hauteur : 160 mm

Poids : 4,47 kg

Contenu de l'emballage :

Guide de démarrage rapide : Oui