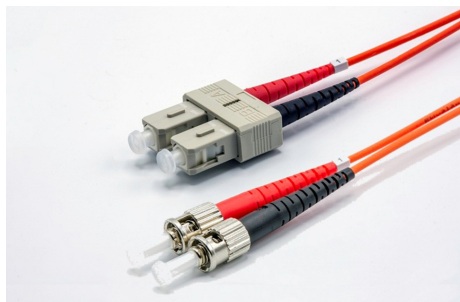


Jarretière zip 2,0mm OM1 62,5/125 SCPC/STPC LSZH orange 50m



DESCRIPTION

EKIVALAN : rapport qualité prix et faible encombrement !

La jarretière optique LSZH en 2 mm d'épaisseur se montre idéale pour une utilisation interne aux armoires réseau. Sa faible épaisseur avec un diamètre de seulement 2 millimètres permettra un gain de place important sur les installations haute densité.

La jarretière optique 2 mm est également plus économique, mais sans sacrifices sur la qualité, chaque jarretière est livrée avec son rapport de test.

Disponible dans différentes longueurs et avec différentes combinaisons de connecteurs.

Plus produit :

- Gain de place important pour les brassages "haute densité"
- Plus économique
- Rapport de test avec chaque jarretière

Caractéristiques principales :

- Cordon duplex en fibre multimode OM1 62.5/125 um
- Conforme aux normes ITU-T G-651.A1 et IEC 60793-2-10-A1-OM1
- Longueurs d'ondes supportées : 850 et 1300 nm
- Gaine LS0H (zéro halogène)
- Faible perte d'insertion : inférieur ou égal à 0,3 dB
- Perte de retour élevée : supérieur ou égal à 20 dB
- Diamètre extérieur : 2x 2 mm
- Connecteur à ferrule céramique
- Clip d'assemblage duplex sur SC
- Testée individuellement avec fiche de test
- Livrée en sachet individuel PEBD 100% recyclé

CARACTÉRISTIQUES TECHNIQUES

Marque : EKIVALAN

Part number : COZ062DCST2SO0500A

Caractéristiques principales :

Type de jarretière : Haute densité

Canal de communication : Duplex

Norme fibre : Multimode OM1

Type de fibre : 62,5/125

Type connecteur A : SC-UPC

Type connecteur B : ST-UPC

Caractéristiques secondaires :

LSOH : Oui

Couleur : Orange

Diamètre fibre (mm) : 2

Longueur (m) : 50