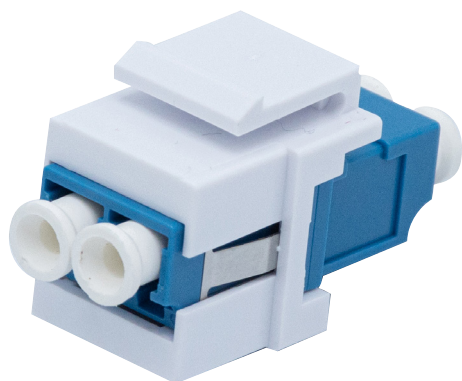


Traversée optique LC / LC Duplex UPC bleue format keystone (sachet de 10 pcs)



DESCRIPTION

Pratique, cette traversée optique (ou coupleur optique) au format Keystone permet l'installation sur un panneau de brassage standard pour mixer facilement les connectiques cuivre RJ45 et fibre.

Plus produit :

- S'installe comme une embase RJ45
- Permet de mixer cuivre / fibre au seins d'un même panneau de brassage

Caractéristiques principales :

- Férule en céramique
- Capuchon anti-poussière blanc
- L x l x H : 29,2 x 14,9 x 9,4 mm
- IEC 61754-20
- Perte d'insertion : =0.20dB
- Durée de vie : 1000 cycles
- RoHS 2.0 et REACH
- Température d'utilisation et stockage :-40 ~+85°C

CARACTÉRISTIQUES TECHNIQUES

Marque : GÉNÉRIQUE

Part number : ECF-395243

Caractéristiques principales :

Type d'accessoire : Traversée ou coupleur

Caractéristiques secondaires :

Type connecteur A : LC-UPC

Type connecteur B : LC-UPC