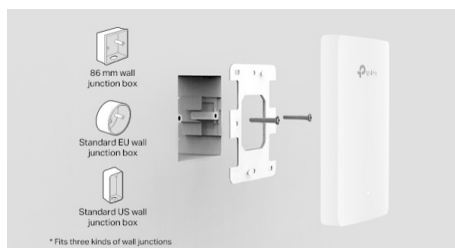


TP-LINK EAP615-WALL Applique murale SDN WiFi 6 AX1800 PoE+



DESCRIPTION

CARACTÉRISTIQUES TECHNIQUES

Marque : TP-LINK

Part number : EAP615-WALL

Caractéristiques :

2,4 GHz : Oui

5 GHz : Oui

Débit de transfert des données maximum : 1774 Mbit/s

Débit de transfert des données maximum (2,4 GHz) : 574 Mbit/s

Débit de transfert des données maximum (5 GHz) : 1201 Mbit/s

LAN Ethernet : taux de transfert des données : 10,100,1000 Mbit/s

Standards réseau : IEEE 802.11a, IEEE 802.11ac, IEEE 802.11ax, IEEE 802.11b, IEEE 802.11g, IEEE 802.11n

Technologie de câblage : 10/100/1000Base-T(X)

Balayage de canal automatique : Oui

Sélection automatique du canal : Oui

MIMO (entrées multiples, sorties multiples) : Oui

Type MIMO : Multi User MIMO

Support VLAN : Oui

Limitation du débit : Oui

Direction de la bande : Oui

Airtime Fairness (ATF) : Oui

Qualité de service (QoS) : Oui

Puissance de transmission (CE) : 20 DBm

Puissance de transmission (FCC) : 21 DBm

Sécurité :

Algorithme de sécurité soutenu : WPA, WPA2, WPA3

Fonctions du Service Set Identifier (SSID) : Multiple SSIDs

Nombre de prises en charge de SSID : 16

Service utilisateur de composition d'authentification à distance (RADIUS, Remote Authentication Dial-In User Service) : Oui

Liste de contrôle d'accès (ACL) : Oui

Protocoles :

STelnet sur SSH v2 : Oui

Caractéristiques de gestion :

Syslog : Oui

Connectivité :

Nombre de port ethernet LAN (RJ-45) : 4

Puissance :

Connexion Ethernet, supportant l'alimentation via ce port (PoE) : Oui

Design :

Positionnement : Mur

Couleur du produit : Blanc

Bouton marche/arrêt intégré : Oui

Bouton de réinitialisation : Oui

Voyants : Énergie

Certification : CE, FCC, RoHS

Antenne :

Type d'antenne : Interne

Poids et dimensions :

Largeur : 143 mm

Profondeur : 86 mm

Hauteur : 20 mm

Conditions environnementales :

Humidité relative de fonctionnement (H-H) : 10 - 90%

Température d'opération : 0 - 40 °C

Température hors fonctionnement : -40 - 70 °C

Taux d'humidité relative (stockage) : 5 - 90%

Données logistiques :

Code du système harmonisé : 85176990