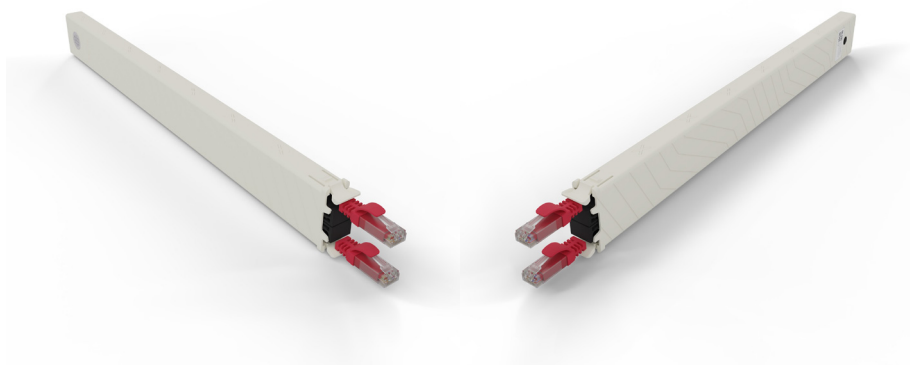


PATCHBOX ONE CASSETTE CAT6A UTP ROUGE 0,8 m 8U



DESCRIPTION

Construisez votre propre patchbox.one en remplissant votre baie avec jusqu'à 24 cassettes de câbles. Personnalisez votre solution en choisissant parmi différents types de câbles, couleurs, types de connecteurs et longueurs. Grâce à son système modulaire, vous pouvez échanger les cassettes en quelques secondes et ajuster facilement la baie selon vos besoins. Les câbles Cat.6a dans le cassette respectent les normes ISO et vous permettent d'alimenter vos appareils via PoE (STP) et PoE++ (UTP), ou bien d'opter pour des câbles en fibre optique ultra-flexibles et peu sensibles aux courbures, fabriqués avec la fibre Corning® ClearCurve®.

CARACTÉRISTIQUES TECHNIQUES

Marque : PATCHBOX

Part number : CONEX8UTPRD

Blindage du câble : U/UTP (UTP)

Câble standard : Cat6a

Câbles inclus : LAN (RJ-45)

Certification : ISO/IEC 11801 Channel Class Ea, ANSI/EIA/TIA-568 Cat 6A Channel

Connecteur 1 : RJ-45

Connecteur 2 : RJ-45

Connexion Ethernet, supportant l'alimentation via ce port (PoE) : Oui

Contacts du connecteur de placage : Or

Contenu de l'emballage : 1 x patchbox.one / Cassette / 8RU / UTP / Red

Couleur du produit : Rouge

Forme du câble : Plat

Genre de connecteur 1 : Mâle

Genre de connecteur 2 : Mâle

Hauteur : 40 mm

Hauteur du colis : 50 mm

Humidité relative de fonctionnement (H-H) : 10 - 90%

Largeur : 18 mm

Largeur du colis : 433 mm

Longueur de câble : 0,8 m

Matériau conducteur : Cuivre

Matériau du manteau : Polyvinyl chloride (PVC)

| |
|---|
| Pays d'origine : Hongrie |
| Poids : 150 g |
| Poids du paquet : 200 g |
| Profondeur : 365 mm |
| Profondeur du colis : 28 mm |
| Quantité : 1 pièce(s) |
| Rayon de courbure (min) : 1,2 cm |
| Standards réseau : IEEE 802.3bt |
| Taille des fils AWG : 30 |
| Taux de transfert de données : 10000 Mbit/s |
| Température d'opération : -20 - 60 °C |
| Type Power over Ethernet (PoE) pris en charge : PoE++ (4PPoE) |