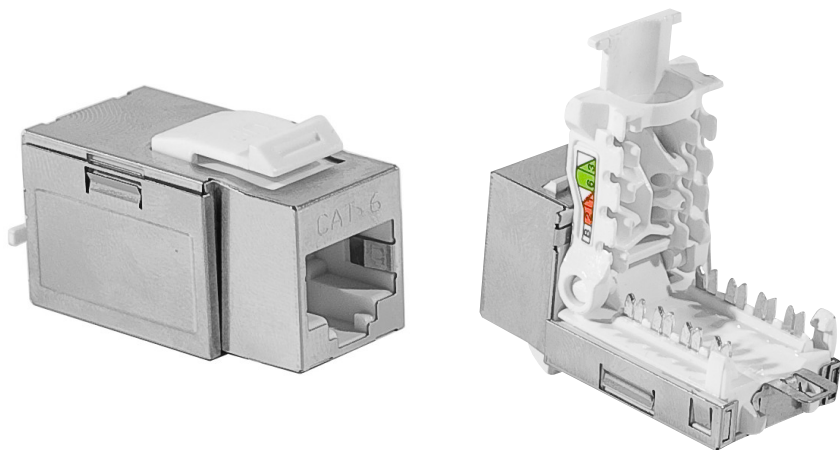


Embase noyau RJ45 STP à bascule CAT 6



DESCRIPTION

Embase noyau à bascule RJ45 CAT. 6 blindée

- Catégorie : CAT. 6 STP
- Pour câble monobrin
- Norme de câblage : ANSI/TIA 568A et 568B
- Standard : ANSI/TIA 568C.2, ISO 11801 Ed 2.2, EN 50173-1:2011
- Format : keystone
- Raccordement : sans outil, connecteurs autodénudants
- Contacts : 50 microns OR
- Certification par le fabricant : DELTA, UL
- Dimensions : L18 x H22 x P39 mm

CARACTÉRISTIQUES TECHNIQUES

Marque : GÉNÉRIQUE

Part number : ECF-272884