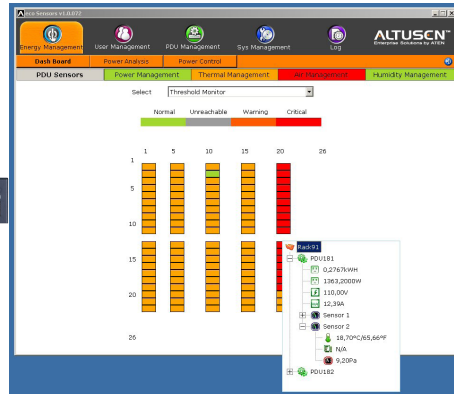


# Aten PE8208G eco pdu multiprise ip 2400W 7xC13+1xC19



## DESCRIPTION

ecoPDU ATEN PE8208G est une multiprise Green & intelligente !

ATEN a développé une nouvelle génération d'unités de distribution électrique, les écoPDUs afin d'améliorer l'efficacité de la consommation d'électricité des baies serveurs, salles informatiques et Datacenter.

Les écoPDUs sont des équipements intelligents qui permettent une gestion centralisée, sécurisée et judicieuse de l'énergie des équipements informatiques, tout en offrant la possibilité de surveiller l'environnement du centre par le biais de capteurs.

Les écoPDUs d'ATEN PE6 et PE8 permettent de coupler le contrôle à distance de l'alimentation électrique à une mesure en temps réel de l'énergie depuis n'importe quel endroit via une connexion réseau.

**Surveillance à distance :** Avec la mesure au niveau du PDU/prise, les administrateurs informatiques peuvent facilement surveiller le courant, la tension, la consommation d'énergie et l'état du disjoncteur de tous les équipements informatiques connectés à l'aide d'un navigateur Web

**Contrôle :** En cliquant simplement sur un bouton de l'interface utilisateur, les administrateurs peuvent contrôler facilement l'alimentation des appareils connectés. Chaque prise peut être gérée individuellement

**Notifications :** Le PDU permet de configurer des seuils personnalisés pour le courant, la tension, la consommation d'énergie, la température, l'humidité et la pression. Lorsque les niveaux dépassent les seuils définis par l'utilisateur, les destinataires désignés peuvent recevoir des alertes de notification par e-mail, SNMP traps ou diodes témoins et d'alarme acoustique intégrées

**Historique :** La fonction de journal enregistre tous les événements qui se produisent dont les ouvertures/fermetures de session des utilisateurs, mise sous tension/hors tension/redémarrage des prises par utilisateur...

Ces nouvelles multiprises rackable 19" permettent d'intervenir à distance sur l'alimentation des appareils et de plus ils offrent via l'interface Web une surveillance de la tension et du courant de la multiprise totale pour les modèle PE6xxx et de chacune des prises pour la série PE8xxxx

Spécifications :

- montage en rack 1U
- 7 prises IEC 13 + 1 prise C19
- Entrée secteur par 1 prise C19 (cordon fourni)
- Protection contre les surtensions de courant
- Les utilisateurs peuvent surveiller l'état de la prise de courant sur leur navigateur
- Prise en charge d'un arrêt sécurisé
- Alimentation séparée et parallèle du PDU et de ses prises. L'interface utilisateur demeure accessible y compris lorsqu'une surcharge déclenche le disjoncteur des prises.
- Contrôle de l'alimentation à distance sur le réseau : IPv4, IPv6, HTTP, HTTPS
- Logiciel de gestion écologique de l'énergie par capteurs
- Prise en charge de SNMP Manager V3

#### Fonctionnement

- Contrôle des sorties d'alimentation local et distant (mise sous/hors tension, arrêt puis remise sous tension)
- Mise sous tension séquencée : permet la configuration de la séquence de mise sous tension et l'intervalle de temps pour chaque port
- Contrôle de l'alimentation : Wake on LAN, System After AC Back, Kill the Power
- Prise en charge allant jusqu'à 8 comptes utilisateur et 1 compte administrateur (9 sessions ouvertes simultanément)

#### Gestion

- Mesure de l'état de l'alimentation au niveau du PDU ou de la prise
- Voyants LED pour le courant et l'adresse IP aux niveaux du PDU et/ou de la prise
- Informations affichés en temps réel affichés sur la page Web du PDU
- Info consommation énergie : de toute la multiprise pour la série PE6x et prise par prise pour la série PE8xxx
- Seuils d'alertes personnalisés : tension, consommation, température, humidité & pression.
- Notification d'événement par e-mail, SNMP traps ou les diodes témoins et d'alarme audio
- Prise en charge de la fonction d'attribution de noms pour les prises
- Droits d'accès utilisateur par prise

## CARACTÉRISTIQUES TECHNIQUES

Marque : ATEN

Part number : PE8208G-ATA-G

#### Design :

Types de PDU : Avec contrôle en ligne

Capacité du rack : 1U

Montage : horizontale/verticale

Matériau du boîtier/corps : Métal

Couleur du produit : Noir

#### Connectivité :

Nombre de prises en sortie : 8 sortie(s) CA

Prise mâle : Coupleur C20

Nombre de port ethernet LAN (RJ-45) : 1

#### Caractéristiques :

Voyants : LAN, Liaison, Énergie, Statut

#### Caractéristiques de gestion :

Surveillance : Courant

#### Puissance :

Tension nominale à l'entrée : 100-240 V

Fréquence d'entrée AC : 50 - 60 Hz

Intensité (max.) : 16 A

Tension nominale de sortie : 100-240 V

#### Poids et dimensions :

Dimensions (LxPxH) : 219,3 x 432,4 x 44 mm

Poids : 2,87 kg

**Conditions environnementales :**

Température d'opération : 0 - 50 °C

Température hors fonctionnement : -20 - 60 °C

Humidité relative de fonctionnement (H-H) : 0 - 80%

**Détails techniques :**

Certificats de durabilité : RoHS