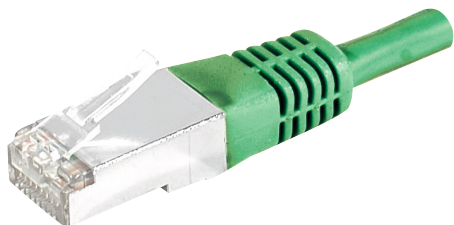


Cordon RJ45 catégorie 5e F/UTP vert CCA - 0,15 m



DESCRIPTION

CORDON PATCH BLINDE CAT 5e F/UTP composite cuivre aluminium

Ce cordon réseau RJ45 compatible avec la catégorie CAT.5e Classe D, vous permet de transmettre des données à des fréquences jusqu'à 100 MHz, et à des débits jusqu'à 1 Gbps.

L'expression F/UTP indique qu'il dispose d'un blindage général pour l'ensemble des 4 paires, par une feuille d'aluminium. Ce type de cordon offre une immunité aux perturbations extérieures assez satisfaisante.

Son conducteur est composé d'aluminium recouvert de cuivre, avec une proportion de cuivre >25% afin d'assurer une meilleure conductivité que les produits concurrents, garant de performances plus élevées. Les cordons réseau composés d'aluminium recouvert de cuivre ne sont pas recommandés pour les applications PoE, qui nécessitent des cordons exclusivement composés de cuivre.

La gaine de ce cordon est en PVC, pour un usage intérieur exclusivement.

Ce cordon est compatible avec les normes ANSI/TIA 568 et ISO 11801, et est garanti pendant une durée de 15 ans.

Caractéristiques :

- Catégorie : CAT. 5e
- Fréquence : 100 MHz
- Impédance : 100 ohms
- Conducteur : aluminium recouvert de cuivre (CCA)
- Blindage : général par feuille d'aluminium
- Norme de câblage : compatible avec ANSI/TIA 568C.2 - ISO 11801
- Gaine : PVC
- Manchon de connecteur à faible encombrement, compatible haute densité
- Conditionnement individuel
- Températures de stockage et d'utilisation : -20° à +60°C
- Garantie : 15 ans
- Ne convient pas aux applications PoE

CARACTÉRISTIQUES TECHNIQUES

Marque : GÉNÉRIQUE

Part number : ECF-854111

Caractéristiques principales :

Type connectique : Cordon

Signal : Réseau

Type connecteur A : RJ-45

Type connecteur B : RJ-45

Genre connecteur A : Mâle

Genre connecteur B : Mâle

Catégorie : Cat. 5e

Catégorie câble utilisé : Cat. 5E

Blindage : F/UTP

Longueur (m) : 0.15

Couleur : Vert

Caractéristiques secondaires :

LSOH : Non

Snagless : Non

Croisé : Non

Conducteur : Alu/Cuivre

Norme de câblage : -