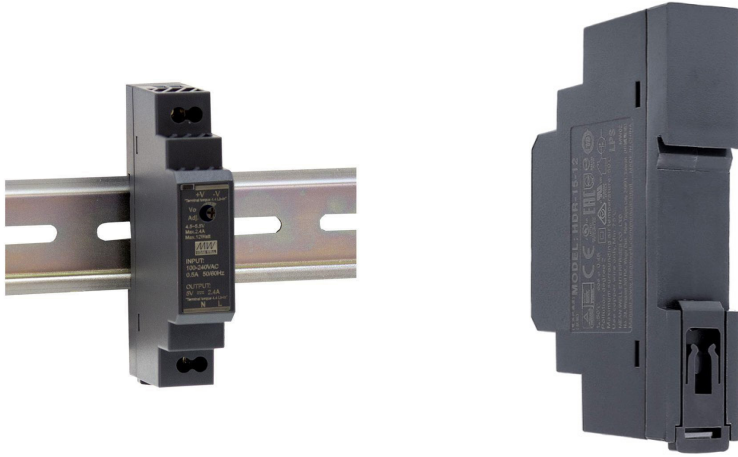


## Alimentation industrielle 12 V - 15 W / 1,25 A rail DIN



### DESCRIPTION

Bloc d'alimentation 12 V - 15 W sur rail DIN

Bloc d'alimentation pour environnement de production industriel, permet de convertir le courant alternatif du secteur en un courant continu stabilisé et régulé indispensable aux appareils de transmission de données comme les switches réseau ou les convertisseurs série et optiques.

- Classe II d'isolation
- Tension d'entrée : 85 à 264 V AC
- Tension de sortie réglable manuellement : 10,8 à 13,8 V DC
- Courant de sortie : maximum 1,25 A (15 W)
- Indice d'efficacité : 85%
- Consommation à vide : inférieure à 0,3 W
- Format compact : largeur 1SU (17,5 mm)
- Protections : court-circuit / surcharge / surtension
- Peut être installé sur rail DIN TS-35 / 7,5 ou 15
- Refroidissement par convection naturelle
- Indicateur LED de mise sous tension
- Température d'utilisation : -30°C à +70°C
- Raccordement Entrée/Sortie sur bornier à vis
- 3 ans de garantie

### CARACTÉRISTIQUES TECHNIQUES

Marque : MEANWELL

Part number : HDR-15-12

Configurateur de câbles :

Ampérage (A) : 1.25

Caractéristiques secondaires :

Largeur (mm) : 1.75

Tension de sortie (V) : 12

Puissance (Watt) : 15