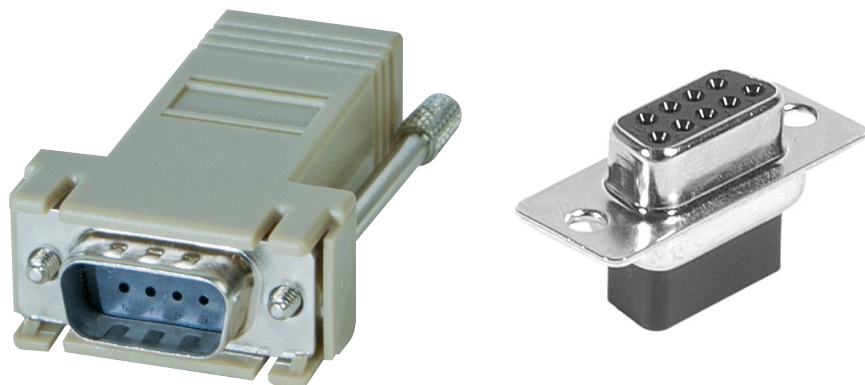


## Adaptateur DB9M / RJ45



### DESCRIPTION

Adaptateur RJ45 vers DB-9 mâle

Adaptateur à câbler soi-même, permettant de raccorder un cordon RJ45 à un équipement DB-9 femelle. Idéal pour le raccordement d'équipements RS-232, RS-422 ou RS-485.

- connecteur RJ45 : femelle UTP, pour recevoir directement un cordon réseau RJ45
- connecteur SUB-D : DB-9 mâle, pour raccorder l'équipement
- 8 fils à raccorder soi-même sans soudure, câblage personnalisable
- vis du boîtier : vis longues
- matière du boîtier : ABS
- couleur : gris beige
- conditionnement individuel

### CARACTÉRISTIQUES TECHNIQUES

Marque : GENERIQUE

Part number : ECF-250420