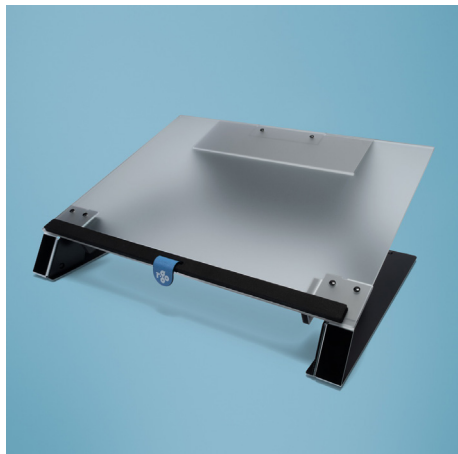


R-GO TOOLS Porte documents Read2Write, noir



DESCRIPTION

Le porte-documents R-Go Read2Write vous encourage imperceptiblement à travailler dans une posture droite. Ce porte-documents léger se transforme facilement de pupitre en table d'écriture. Il suffit de faire coulisser la partie supérieure vers vous. En rapprochant le support vers vous, vous évitez de vous tenir voûté. Pour la prise de notes, le Read2Write est doté d'un support de poignet en mousse souple à l'avant. Vous évitez ainsi les pressions désagréables sur les poignets lorsque vous écrivez. Outre ses caractéristiques ergonomiques, ce porte-documents et lutrin en 1 est doté d'un design unique. Il est fabriqué en aluminium léger avec un plateau en chêne fin.

CARACTÉRISTIQUES TECHNIQUES

Marque : R-GO TOOLS

Part number : RGORIDOFA

Caractéristiques :

Format : A3

Matériel : Acrylique

Capacité de charge maximale : 2,5 kg

Profondeur réglable : Oui

Réglage de la hauteur : Oui

Données logistiques :

Largeur du casier principal (externe) : 400 mm

Longueur du casier principal (externe) : 485 mm

Hauteur du casier principal (externe) : 195 mm

Poids brut du casier principal (externe) : 10 kg

Produit par casier principal (externe) : 4 pièce(s)

Nombre de positions angulaires : 2

Poids et dimensions :

Largeur : 460 mm

Profondeur : 320 mm

Hauteur : 165 mm

Poids : 976 g

Informations sur l'emballage :

Largeur du colis : 400 mm

Profondeur du colis : 485 mm

Hauteur du colis : 195 mm

Couleur du produit : Noir, Gris

Code du système harmonisé : 76072090

Autres caractéristiques :

Pays d'origine : Pays-Bas

Période de garantie : 2 année(s)

Poids du paquet : 1,66 kg