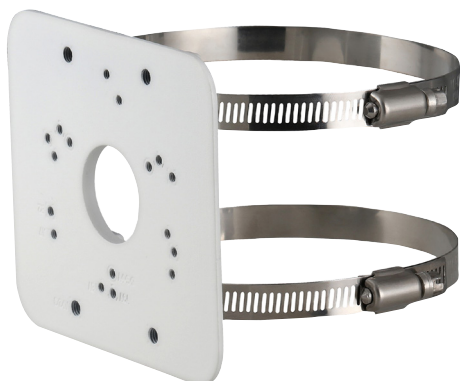


# DAHUA- Support de montage sur poteau DH-PFA152-E Blanc



## DESCRIPTION

DAHUA- Support de montage sur poteau DH-PFA152-E

Découvrez ce support pouvant s'adapter à l'ensemble des supports et boîtiers de raccordement DAHUA, SAUF: la série PFB 300C, 303S, 303W, 305W et PFA14

Caractéristiques produit :

- > Matériau : aluminium et SUS304
- > Support de montage sur poteau
- > Design esthétique
- > Poids du produit (Kg) : 0,27
- > Charge max supportée (Kg) : 3

## CARACTÉRISTIQUES TECHNIQUES

Marque : DAHUA TECHNOLOGY

Part number : DH-PFA152-E

### Caractéristiques :

Type : Support

### Ergonomie :

Capacité de charge maximale : 3 kg

Couleur du produit : Blanc

Matériau du boîtier/corps : Aluminium

### Conditions environnementales :

Température d'opération : -40 - 60 °C

Humidité relative de fonctionnement (H-H) : 0 - 90%

### Poids et dimensions :

Hauteur : 114 mm

Largeur : 125,6 mm

Poids : 270 g

Profondeur : 20 mm