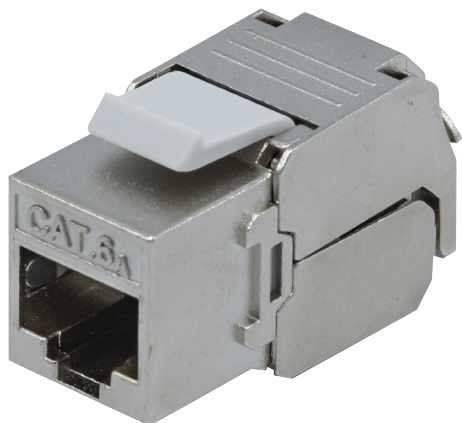


Embase noyau RJ45 catégorie 6A STP



DESCRIPTION

Embase noyau RJ45 CAT. 6A blindée

Pour câble monobrin ou multibrin !

- Catégorie : CAT. 6A STP Classe EA
- Reprise de blindage à 360 degrés
- Pour câble monobrin ou multibrin : AWG23 à AWG26
- Norme de câblage : ANSI/TIA 568A et 568B
- Standard : ANSI/TIA 568C.2, ISO 11801 Ed 2.2, EN 50173-1:2011
- Format : keystone
- Ouverture : papillon vertical
- Raccordement : sans outil, connecteurs autodénudants
- Contacts : 50 microns OR
- Compatible avec les panneaux haute densité
- Certification par le fabricant : DELTA, 3P, ETL, UL
- Dimensions : L16 x H20 x P34 mm

CARACTÉRISTIQUES TECHNIQUES

Marque : GÉNÉRIQUE

Part number : DEX-272925

Caractéristiques :

Type de construction : Plat

Couleur du produit : Blanc

Connecteur 1 : RJ-45

Connecteur 2 : IDC

Genre de connecteur 1 : Femelle

Contacts du connecteur de placage : Or

Types de câbles soutenus : Cat6a

Blindage du câble : F/UTP (FTP)

Poids et dimensions :

Largeur : 16 mm

Contenu de l'emballage :

Quantité : 1 pièce(s)

Profondeur : 34 mm

Hauteur : 20 mm

Données logistiques :

Code du système harmonisé : 85369010