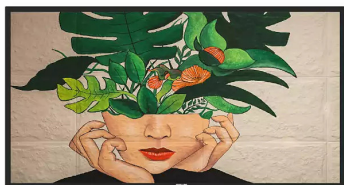


PHILIPS- Afficheur professionnel 32" 32BDL4511D/00



DESCRIPTION

CARACTÉRISTIQUES TECHNIQUES

Marque : PHILIPS

Part number : 32BDL4511D/00

Connectivité :

Quantité de ports HDMI : 3

Version HDMI : 2.0

Représentation / réalisation :

Utilité : Commercial

Quantité de ports d'entrée HDMI : 2

Quantité de ports de sortie HDMI : 1

Port DVI : Oui

Nombre de ports DVI-D/DVI-I : 1

Quantité d'interface DisplayPorts : 2

DisplayPorts en : 1

DisplayPorts sur : 1

Port USB : Oui

Nombre de ports USB : 2

Version USB : 2.0

Design :

Conception du produit : Carte A numérique

Écran :

Taille de l'écran : 81,3 cm (32»)

Ethernet/LAN : Oui

Installation prise en charge : Intérieure

Nombre de port ethernet LAN (RJ-45) : 1

Technologie d'affichage : ADS

Résolution de l'écran : 1920 x 1080 pixels

Mise en page : horizontale/verticale

Luminosité de l'écran : 400 cd/m²

Type HD : Full HD

Couleur du produit : Noir

Temps de réponse : 8 ms

Taux de contraste : 1200:1

Rapport de contraste (dynamique) : 500000:1

Angle de vision horizontal : 178°

Angle de vision vertical : 178°

Nombre de couleurs affichées : 16,7 millions de couleurs

Pas de pixel : 0,36375 x 0,36375 mm

Audio :

Haut-parleurs intégrés : Oui

Montage VESA : Oui

Norme VESA : 100 x 100,200 x 200 mm

RS-232C : Oui

Puissance :

Consommation électrique typique : 36 W

Consommation d'énergie (mode veille) : 0,5 W

Système informatique :

Format vidéo pris en charge : H.263, H.264, H.265, MPEG

Formats audio pris en charge : AAC, HE-AAC

Formats d'image supportés : BMP, JPG, PNG

Classe d'efficacité énergétique (SDR) : G

Commande (IR) entrée : 1

Commande (IR) sortie : 1

Poids et dimensions :

Largeur d'affichage : 726,5 mm

Afficher profondeur : 65,1 mm

Afficher hauteur : 425,4 mm

Afficher le poids : 5,7 kg

Tension d'entrée AC : 100/240 V

Fréquence d'entrée AC : 50/60 Hz

Vie du panneau : 50000 h

Contenu de l'emballage :

Télécommande fournie : Oui

Conditions environnementales :

Température d'opération : 0 - 40 °C

Nombre de haut-parleurs intégrés : 2

Horaires de service (heures/jours) : 24/7

Piles fournies : Oui

Humidité relative de fonctionnement (H-H) : 20 - 80%

Température hors fonctionnement : -20 - 60 °C

Taux d'humidité relative (stockage) : 5 - 95%

Taux de diffusion : 25%

Taux de rafraîchissement natif : 60 Hz

Puissance évaluée de RMS : 20 W

Câbles inclus : Secteur, DisplayPort, Capteur infrarouge, RS-232

Certificat :

Certification : CE FCC Class A CCC Restriction of Hazardous Substances (ROHS) CB BSMI EMF VCCI PSB ETL CECP EAC