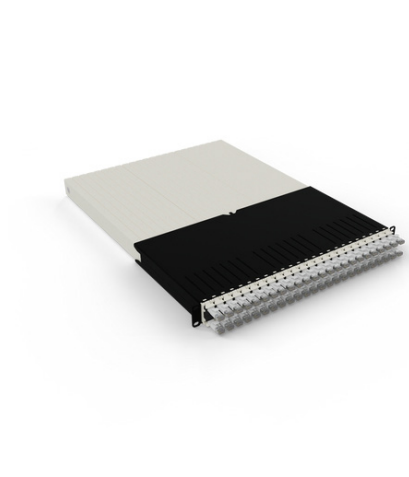


# PATCHBOX ONE 24x CAT6A STP BLANC 1,8 m 30U



## DESCRIPTION

## CARACTÉRISTIQUES TECHNIQUES

Marque : PATCHBOX

Part number : PONE30STPWH

### Caractéristiques :

Type : Panneau de gestion de câbles

Couleur du produit : Noir, Crème, Blanc

Matériau du boîtier/corps : Acrylonitrile-Butadiène-Styrène (ABS), Polyoxyméthylène (POM), Acier

Capacité du rack : 30U

Longueur de câble : 1,8 m

Température d'opération : -20 - 60 °C

Humidité relative de fonctionnement (H-H) : 10 - 90%

### Poids et dimensions :

Largeur : 481,5 mm

Profondeur : 600 mm

Hauteur : 44 mm

Poids : 8,56 kg

### Informations sur l'emballage :

Quantité : 1 pièce(s)

### Contenu de l'emballage :

Câbles inclus : LAN (RJ-45)