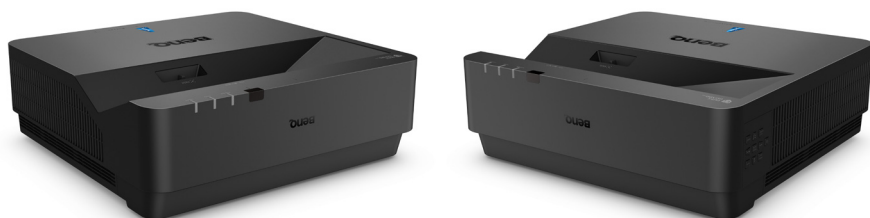


BENQ- Vidéoprojecteur LU960UST- 5200 Lumens



DESCRIPTION

CARACTÉRISTIQUES TECHNIQUES

Marque : BENQ

Part number : 9H.JMT77.25E

Projecteur :

Taille d'écran compatible : 2540 - 3810 mm (100 - 150»)

Luminosité du projecteur : 5200 ANSI lumens

Technologie de projection : DLP

Résolution native du projecteur : WUXGA (1920x1200)

Taux de contraste : 3000000:1

Format d'image : 16:10

Nombre de couleurs : 1.07 milliards de couleurs

Domaine de numérisation horizontale : 15 - 135 kHz

Fréquence de balayage vertical : 23 - 120 Hz

Correction du trapèze, horizontale : -30 - 30°

Correction du trapèze, verticale : -30 - 30°

Source de lumière :

Type de source lumineuse : Laser

Durée de vie de la source lumineuse : 20000 h

Durée de vie de la source lumineuse (mode économique) : 38000 h

Durée d'utilisation de la source lumineuse (mode portrait) : 70000 h

Système d'objectif :

Ratio de projection : 0.25

Décalage : 122%

Vidéo :

Système de format du signal analogique : NTSC, PAL, SECAM

Full HD : Oui

Compatibilité 3D : Oui

Modes vidéo pris en charge : 480i, 480p, 576i, 576p, 720p, 1080i, 1080p

Résolutions graphiques prises en charge : 640 x 480 (VGA), 1920 x 1200 (WUXGA)

Connectivité :

Type de connecteur HDMI : Pleine taille

Version HDMI : 2.0

Quantité d'interface DisplayPorts : 1

Quantité de Ports USB 2.0 : 1

Quantité de ports mini-USB 2.0 : 1

Connecteur audio (L,R) intégré : 1

Sortie Audio (Gauche, Droite) : 1

Type d'interface série : RS-232

Nombre de ports VGA (D-Sub) : 2

Quantité de ports HDMI : 3

Port sync 3D : Oui

Port DVI : Non

Secteur d'entrée d'alimentation : Oui

Réseau :

Smart TV : Non

Ethernet/LAN : Oui

Nombre de port ethernet LAN (RJ-45) : 1

Wifi : Non

Support de stockage :

Lecteur de cartes mémoires intégré : Non

Caractéristiques :

Interactif : Non

Niveau sonore (mode économique) : 35 dB

HDCP : Oui

Affichage à l'écran (OSD) : Oui

Affichage multilingue à l'écran : Arabe, Bulgare, Chinois simplifié, Chinois traditionnel, Croate, Tchèque, Danois, Allemand, Néerlandais, Anglais, Espagnol, Finlandais, Français, Grec, Hindi, Hongrois, Indonésien, Italien, Japonais, Coréen, Norvégien, Polonais, Portugais, Roumain, Russe, Suédois, Thaïlande, Turc

Niveau sonore : 37 dB

Multimédia :

Haut-parleurs intégrés : Oui

Puissance évaluée de RMS : 10 W

Design :

Position de marché : Professionnel

Type de produit : Projecteur à focale ultra courte

Couleur du produit : Noir

Port de câble antivol : Oui

Type d'emplacement de verrouillage de câble : Kensington

Écran :

Écran intégré : Non

Puissance :

Source d'alimentation : Secteur

Consommation électrique typique : 450 W

Consommation d'énergie (mode veille) : 0,5 W

Consommation (max) : 500 W

Consommation (mode économique) : 339 W

Tension d'entrée AC : 100 - 240 V

Conditions environnementales :

Température d'opération : 0 - 40 °C

Poids et dimensions :

Largeur : 480 mm

Profondeur : 473 mm

Hauteur : 157,4 mm

Poids : 12 kg

Contenu de l'emballage :

Télécommande fournie : Oui

Type de télécommande : Sans fil/avec fil

Piles fournies : Oui

Lunettes 3D incluses : Oui

Câbles inclus : Secteur

Manuel d'utilisation : Oui

Données logistiques :

Code du système harmonisé : 85286200