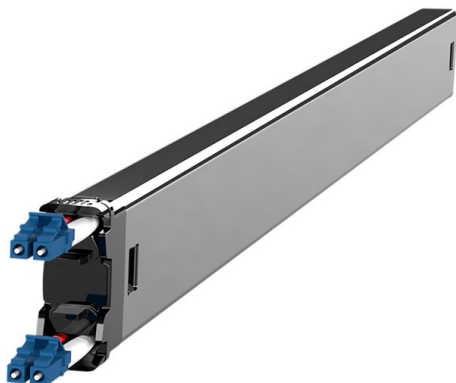


PATCHBOX 1 Jarretière (cassette) OS2 LC-LC 1,8 m pour PATCHBOX PLUS+



DESCRIPTION

Patchbox® Plus+, la solution de jarretière fibre optique monomode rétractable

Patchbox® Plus+ permet un brassage ultra-rapide et soigné, avec l'exacte longueur de cordon nécessaire ; et une maintenance 10x plus rapide qu'un brassage traditionnel.

Déploiement rapide des baies de brassage, déménagement de baies, présentation soignée du brassage, repérage facilité, flux d'air optimisé, et gain de place dans les baies.

Pour vous convaincre : <https://youtu.be/zThPsnApATQ>

- Cassette de 1 jarretière fibre optique rétractable monomode OS2 LC-LC
- Longueur de cordon : 1,80 m
- Amplitude de brassage : 30 U
- Jusqu'à 24 cassettes par panneau
- Autres longueurs disponibles : 0,80 m ou 2,50 m (Long Range)
- Chaque cassette est facilement amovible
- Option châssis Patchbox® Plus+ à équiper de cassettes : Réf. 258163
- Couleur de cordon : jaune
- Possibilité de panacher des cassettes de cordons cuivre avec des jarretières fibre optique dans un même panneau

CARACTÉRISTIQUES TECHNIQUES

Marque : PATCHBOX

Part number : C60SMAOS211X1Y

Caractéristiques :

Longueur de câble : 1,8 m

Connecteur 1 : LC

Connecteur 2 : LC

Genre de connecteur 1 : Mâle

Genre de connecteur 2 : Mâle

Type de câble : OFC

Type de fibre optique : OS2
Couleur du produit : Jaune
Full duplex : Oui
Diamètre principal : 9 µm
Diamètre du revêtement : 125 µm
Structure du mode de fibre : Monomode
Longueurs d'ondes prises en charge : 1310,1550 nm
Type d'interface Ethernet : 10 Gigabit Ethernet, 40 Gigabit Ethernet, 100 Gigabit Ethernet
Taux de transfert des données : 100 Gbit/s
Perte d'insertion : 0,1 dB
Matériau du manteau : LSZH (Low smoke zero halogen)
Matériel de connexion : Vitrocéramique
Informations sur l'emballage :
Quantité : 1 pièce(s)
Type de polisseur de connecteur : PC
Autres caractéristiques :
Matériel : Polyoxyméthylène (POM), Acier inoxydable
Pays d'origine : Hongrie
Largeur du colis : 50 mm
Profondeur du colis : 690 mm
Hauteur du colis : 50 mm
Poids du paquet : 400 g
Conditions environnementales :
Température d'opération : 10 - 45 °C
Certification : CE