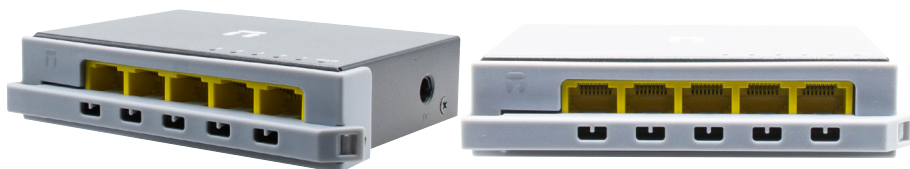


STONET ST105GD Switch 5 ports Gigabit Métal Câble-Lock



DESCRIPTION

641390 - Stonet ST105GD - Commutateur réseau 5 ports RJ45 Gigabit en boîtier métal avec Câble-Lock

Avantages :

- façade anti-débranchement accidentel, connexion plus stable
- Boîtier en acier de haute qualité, plus durable
- 5 ports adaptatifs 10/100/1000 Mbps
- Voyants indicateurs LED vert saphir
- Tous les ports prennent en charge Auto MDI/MDI-X
- Plug and play sans configuration, économie d'énergie verte et plus d'économie d'énergie
- Alimentation : 5 V-600 mA

Câble-Lock : système de sécurité avec certification exclusive de brevet, qualité 100 % assurée. Plus stable !

Conception de verrouillage de sécurité attachée, pas besoin d'installation, il maintiendra votre câble réseau fixé de manière stable avec le commutateur.

Quels problèmes le verrou de sécurité Câble-Lock peut-il résoudre ?

Lorsque les fiches modulaires se cassent ou se desserrent, cela entraînera un décalage du réseau, une déconnexion ou d'autres problèmes. Le verrou de sécurité attaché peut résoudre efficacement ces problèmes. En outre, il peut également vous aider à organiser les câbles réseau, facilitant ainsi votre dépannage après-vente.

- Tous les ports Gigabit

Les ports adaptatifs Gigabit offrent un transfert de données plus rapide et exploitent pleinement les ressources à large bande.

- Boîtier en acier pour une meilleure dissipation de la chaleur

Boîtier de haute qualité, pour une meilleure dissipation de la chaleur, plus dur et plus durable.

- Protection contre les surtensions 4KV

En utilisant des composants de meilleure qualité pour intégrer des circuits de protection contre les surtensions professionnels, il est également stable et fiable en cas d'orage, réduisant ainsi les problèmes après-vente causés par les intempéries.

Spécifications :

- Interface : 5 ports adaptatifs RJ45 10/100/1000M
- Taux de transfert : 10/100/1000 Mbps
- Protocole standard : IEEE802.3, IEEE802.3u, IEEE802.3x
- Bande passante du fond de panier : 10 Gbit/s
- Table d'adresses MAC : 2K
- Adaptation automatique MDI/MDI-X
- Alimentation : DC 5 V/600 mA
- Dimensions : 100*65*22,55 mm (L*L*H)
- Température de fonctionnement : 0? ~ 40?

CARACTÉRISTIQUES TECHNIQUES

Marque : STONET BY NETIS

Part number : ST105GD