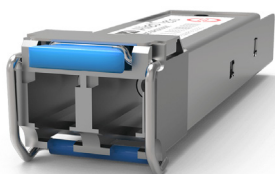


ALLIED AT-SPLX10A MODULE SFP 1000LX

Monomode 10kms



DESCRIPTION

CARACTÉRISTIQUES TECHNIQUES

Marque : ALLIED TELESIS

Part number : AT-SPLX10A

Représentation / réalisation :

Type d'émetteur-récepteur SFP : Fibre optique

Débit de transfert des données maximum : 1000 Mbit/s

Type d'interface : SFP

Compatible fibre monomodule (FMN) : Oui

Compatible fibre multimodules (FMM) : Non

Connecteur de fibre optique : LC

Distance de transfert maximale : 10000 m

Longueur d'onde : 1310 nm

Pouvoir Tx (min) : -9 dBmW

Pouvoir Tx (max) : -3 dBmW

Code du système harmonisé : 85369010

Caractéristiques :

Couleur du produit : Argent

Matériau du boîtier/corps : Métal

Plug and Play : Oui

Échange à chaud : Oui

Conditions environnementales :

Température d'opération : 0 - 70 °C

Informations sur l'emballage :

Nombre de produits inclus : 1 pièce(s)