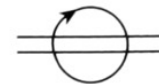
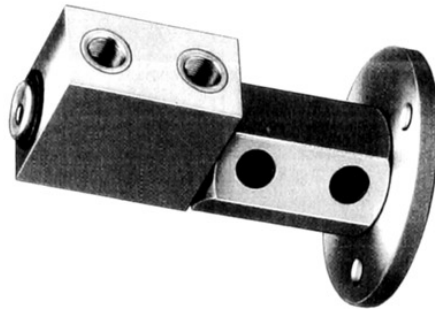




**GIUNTI ROTANTI A 2 VIE INDIPENDENTI**  
**INDEPENDENT TWO-WAY ROTATING JOINT**  
**DREHVERTEILER MIT ZWEI UNABHÄNGIGEN WEGEN**  
**JOINTS ROTATIF A DEUX VOIES INDEPENDANTES**

**310**  
**312**



**Caratteristiche tecniche:**

- Pressione max. di esercizio 12 bar.
- Temperatura dell'ambiente di lavoro compresa fra -10°C e +85°C.
- Aria lubrificata

**Technical specifications:**

- Max working pressure 12 bar.
- Room temperature ranging from -10°C to +85°C.
- Lubricated air.

**Technische Eigenschaften:**

- Maximaler Betriebsdruck 12 bar.
- Temperatur Arbeitsraum -10°C und +85°C nicht überschreitend.
- Geschmierte Luft.

**Caracteristiques techniques:**

- Pression maximale d'exercice 12 bar.
- Température du milieu de travail comprise entre -10°C et +85°C.
- Air lubrifié.

**A RICHIESTA:**

Pressione di esercizio fuori standard

**ON REQUEST:**

Non-standard working pressures.

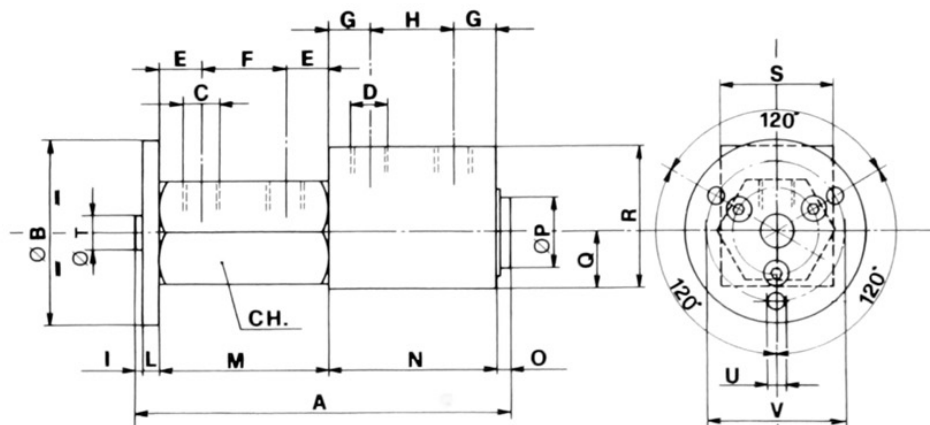
**AUF WUNSCH:**

Betriebsdruck ausserhalb des Standard.

**SUR DEMANDE:**

Pour pressions d'exercice hors standard.

Codice - Code			Entrata Inlet Eingang Entrée	Uscita Outlet Ausgänge Sorties	MAX giri/min. U/min. rpm
A richiesta - On request - Auf Wunsch - Sur Demande					
Con guarnizione in NBR 75 shore With NBR 75 shore gasket Mit Dichtungen aus NBR 75 shore Avec garniture en NBR 75 shore	<b>.V</b> Con guarnizione in Viton® With Viton® gasket Mit Dichtungen aus Viton® Avec garniture en Viton®	<b>.A</b> Per il Vuoto For vacuum Für Vakuum Pour le vide			
<b>310</b>	<b>310.V</b>	<b>310.A</b>	2 - G 1/8	2 - G 1/8	300
<b>312</b>	<b>312.V</b>	<b>312.A</b>	2 - G 1/4	2 - G 1/4	200



Codice Code	A	B	C	D	E	F	G	H	I	L	M	N	O	P	Q	R	S	T	U	V	CH	DN
<b>310</b>	97,5	62,5	G 1/8	G 1/8	9	25	9,5	25	2	5	43	44	3,5	15,0	12,5	40	25	10	6,25	50	30	4
<b>312</b>	132	62,5	G 1/4	G 1/4	15	30	15,0	30	2	5	60	60	5,0	24,5	20,0	50	40	10	6,25	50	36	8