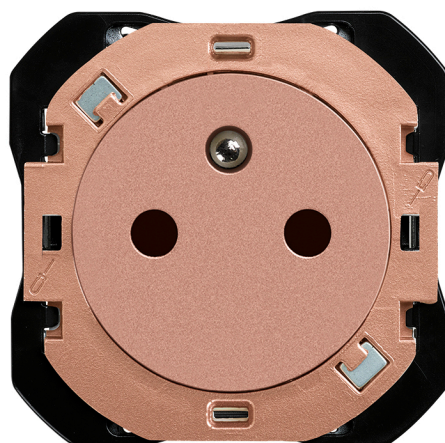


Base de enchufe francesa 2P+T CLEAN 16A 250V~ conexión de tornillo cobre Simon 270

REF. 20000455-091



INFORMACIÓN BÁSICA

ACABADO

Cobre

CONTENIDO DEL EMBALAJE

Mecanismo, tapa e instrucciones de uso

CLASE ETIM

EC000125

COMPATIBILIDAD

Marcos CLEAN Simon 270

INFORMACIÓN TÉCNICA

MERCADO DISPONIBLE
CE

FORMATO
Bipolar

RANGO DE TEMPERATURA DE
ALMACENAMIENTO (°C)
-25 - 50 °C

TIPO DE CUBIERTA
Large

INTENSIDAD (A)
16 A

NÚMERO DE ELEMENTOS
POSIBLES
1 elemento

RANGO DE TEMPERATURA DE
FUNCIONAMIENTO (°C)
5 - 45 °C

INSTALACIÓN Y MANTENIMIENTO

INSTALABLE EN CAJA DE
EMPOTRAR
Universal

DIRECCIÓN DE INSTALACIÓN
Horizontal

TIPO DE INSTALACIÓN
Incorporado

NORMATIVA

REGULACIONES

EN IEC 63000:2018 | IEC 60884-1 Ed.3.2 | UNE 20315-1-1:2017 | DS 60884-2- | D1:2023 | UNE 20315-1-2:2017

INFORMACIÓN LOGÍSTICA

CÓDIGO EAN UNITARIO	UNIDAD DE PESO EMBALAJE UNITARIO	VOLUMEN EMBALAJE
8421053301555	KGM	1818180
ALTURA EMBALAJE UNITARIO	EAN EMBALAJE	UNIDAD DE VOLUMEN EMBALAJE
0	8421053301968	MMQ
ANCHO EMBALAJE UNITARIO	UDS. CONTENIDAS EMBALAJE	PESO BRUTO EMBALAJE
0	10	0
LONGITUD EMBALAJE UNITARIO	ALTURA EMBALAJE	PESO NETO EMBALAJE
0	55.5	0.51
VOLUMEN EMBALAJE UNITARIO	ANCHO EMBALAJE	UNIDAD DE PESO EMBALAJE
0	117	KGM
PESO BRUTO EMBALAJE UNITARIO	LONGITUD EMBALAJE	
0.051	280	
PESO NETO DEL PRODUCTO	UNIDAD DE MEDIDA EMBALAJE	
0.051	MMT	

