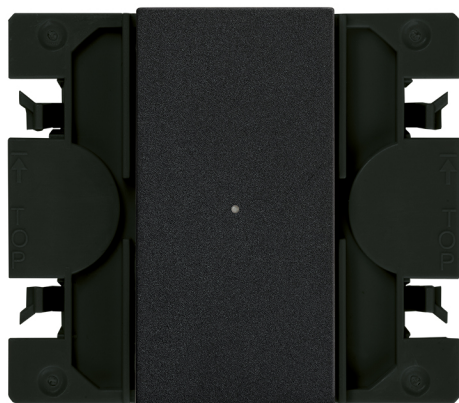


Conmutador electrónico Simon iO de tecla estrecha negro mate Simon 270

REF. 21001201-098



INFORMACIÓN BÁSICA

DESCRIPCIÓN

Un espacio está tan vivo como las personas que residen en él. Haz tu casa conectiva y crea tus atmósferas de luz favoritas para cada momento del día con los interruptores conectivos Simon 270 iO. Con el interruptor 270 iO controla en remoto la iluminación de tu hogar y escoge si quieres señalización de luz con el piloto luminoso. Gana confort y ahorro con tan solo conectar el interruptor al Wifi de tu hogar. Añadiendo un cable neutro a la salida de cables del interruptor convencional, podrás hacer el cambio al interruptor 270 iO y disfrutar de las ventajas de una Smart Home. Haciendo un pequeño cambio en tu instalación, sin necesidad de cablear buses ni cuadros domóticos. Además, puedes instalar hasta 20 dispositivos sin HUB y vincularlo a tus asistentes de voz Hey Google o Amazon Alexa para gestionar la luz con comandos voz. También puedes ampliar prestaciones con el HUB, completando tus experiencias con sensórica y programaciones horarias. Ven a la casa de la Luz de Simon, en Madrid y Barcelona, y inspírate con todas las posibilidades. Empezar hoy a crear tu casa Smart. Hasta 9 colores de acabados disponibles: 090 Blanco Brillo; 190 Blanco Mate; 091 Cobre; 093 Aluminio; 094 Cava; 095 Oro; 096 Titanio; 097 Bronce; 098 Negro mate.

ACABADO

Negro mate

MATERIAL

Termoplástico

CONTENIDO DEL EMBALAJE

Mecanismo, tapa y hoja de instrucciones

TIPO DE BALANCÍN

Estrecha

COMPATIBILIDAD

Marcos de estética mínima
Simon 270

CLASE ETIM

EC001590

OBSERVACIONES

Necesita cableado neutro. Carga con tecnología LED hasta 500W 230VAC 50Hz. Para completar la instalación del producto se necesita del bastidor múltiple y del marco de la serie 270. Disponibles en varios acabados. Se recomienda escoger marco con el mismo color del interior seleccionado para crear conjunto monocolor.

INFORMACIÓN TÉCNICA

MERCADO DISPONIBLE

CE

INTENSIDAD (A)

10 AX

TIPO DE MECANISMO

Push

SECCIÓN DE CABLE ADMITIDA (MM)

De 1,5 a 2,5 mm

PROTOCOLO DE CONECTIVIDAD

Wifi

RANGO DE TEMPERATURA DE FUNCIONAMIENTO (°C)

0 - 40 °C

TIPO DE CUBIERTA

Estrecha

NÚMERO DE INTERRUPTORES

1

ALIMENTACIÓN (V~)

230 V~

NÚMERO DE ELEMENTOS POSIBLES

1 elemento

CLASIFICACIÓN IP

IP20

RAL

9005

FRECUENCIA

50 - 60 Hz

MANTENIMIENTO

Limpiar con un paño suave y seco. No utilizar paños y/o limpiadores abrasivos que contengan cloro.

RANGO DE TEMPERATURA DE ALMACENAMIENTO (°C)

-25 - 75 °C

FUNCIÓN INDICADORA

Sí

TENSIÓN (V~)

127/230 V~

INSTALACIÓN Y MANTENIMIENTO

DESNUDADO DE CABLE NECESARIO (MM)

7

INSTALABLE EN CAJA DE EMPOTRAR

Universal

TIPO DE INSTALACIÓN

Apto para empotrar

DIRECCIÓN DE INSTALACIÓN

Horizontal,Vertical

TIPO DE CONEXIÓN DE TERMINAL - FUNCIÓN 1

A tornillo

NORMATIVA

REGULACIONES

Dir. 2014/53/UE RED | Dir. 2011/65/UE RoHS + post. mod. | EN 50428:2005 + A1:2007 + A2:2009 | ETSI EN 300328 V2.2.2 | EN IEC 63000:2018

INFORMACIÓN LOGÍSTICA

CÓDIGO EAN UNITARIO

8421053277645

UNIDAD DE PESO EMBALAJE
UNITARIO

KGM

VOLUMEN EMBALAJE

242000.00

ALTURA EMBALAJE UNITARIO

0.00

EAN EMBALAJE

8421053277645

UNIDAD DE VOLUMEN
EMBALAJE

MMQ

ANCHO EMBALAJE UNITARIO

0.00

UDS. CONTENIDAS EMBALAJE

1

PESO BRUTO EMBALAJE

0.07

LONGITUD EMBALAJE UNITARIO

0.00

ALTURA EMBALAJE

80.00

PESO NETO EMBALAJE

0.07

VOLUMEN EMBALAJE UNITARIO

0.00

ANCHO EMBALAJE

55.00

UNIDAD DE PESO EMBALAJE

KGM

PESO BRUTO EMBALAJE
UNITARIO

0.07

LONGITUD EMBALAJE

55.00

PESO NETO DEL PRODUCTO

0.07

UNIDAD DE MEDIDA EMBALAJE

MMT



Para información más detallada consultar la hoja de instrucciones
For more detailed information check the instruction sheet