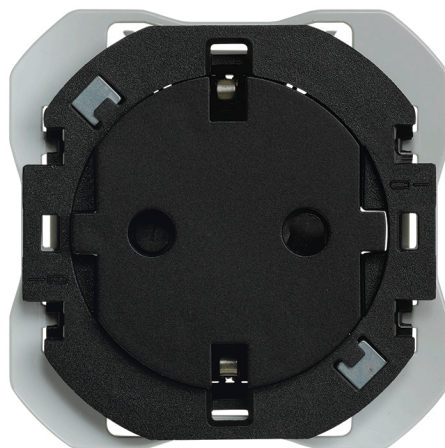


Base de enchufe schuko clean 16A 250 V~ con sistema de embornamiento a tornillo negro mate Simon 270

REF. 20000434-098



INFORMACIÓN BÁSICA

DESCRIPCIÓN

La base CLEAN Simon 270 ha reinventado la forma tradicional de enchufe, incorporando una superficie plana enrasada con la pared que lo integra totalmente y lo hace más limpio. Su diseño va más allá de lo estético y mejora la calidad de vida de las personas. Gracias al sistema magnético patentado auto-cover, la tapa se desplaza automáticamente cuando los enchufes visibles no se utilizan, evitando así la acumulación de suciedad en su interior, facilitando su limpieza y alargando su durabilidad. La base CLEAN Simon 270 es compatible con marcos de estética mínima. Su diseño ofrece estética, funcionalidad y tecnología en un solo sistema.

ACABADO

Negro mate

MATERIAL

Termoplástico

COMPATIBILIDAD

Marcos de estética mínima clean shuko Simon 270

CONTENIDO DEL EMBALAJE

Mecanismo, tapa y hoja de instrucciones

CLASE ETIM

EC000125

OBSERVACIONES

Disponible en varios acabados. Se recomienda escoger marco con el mismo color del interior seleccionado para crear conjunto monocolor.

INFORMACIÓN TÉCNICA

MERCADO DISPONIBLE CE	INTENSIDAD (A) 16 A	RANGO DE TEMPERATURA DE FUNCIONAMIENTO (°C) 5 - 45 °C
SECCIÓN DE CABLE ADMITIDA (MM) De 1,5 a 2,5 mm	CLASIFICACIÓN IP IP20	ALIMENTACIÓN (V~) 250 V~
TIPO DE CUBIERTA Ancha	MANTENIMIENTO Limpiar con un paño suave y seco. No utilizar paños y/o limpiadores abrasivos que contengan cloro.	RAL 9005
NÚMERO DE ELEMENTOS POSIBLES 1 elemento	TIPO DE MECANISMO Insertion	NÚMERO DE BASES DE ENCHUFE 1
FORMATO Schuko	MONOBLOQUE No	RANGO DE TEMPERATURA DE ALMACENAMIENTO (°C) -25 - 50 °C
FRECUENCIA 50 - 60 Hz	TENSIÓN NOMINAL (V~) 250 V~	TENSIÓN (V~) 250 V~
FUNCIÓN INDICADORA No		

INSTALACIÓN Y MANTENIMIENTO

DESNUDADO DE CABLE NECESARIO (MM) 14	INSTALABLE EN CAJA DE EMPOTRAR Universal	TIPO DE INSTALACIÓN Apto para empotrar
	DIRECCIÓN DE INSTALACIÓN Horizontal	TIPO DE CONEXIÓN DE TERMINAL - FUNCIÓN 1 A tornillo

NORMATIVA

REGULACIONES

Dir. 2011/65/UE RoHS + post. mod. | IEC 60884-1 Ed.3.2 | DS 60884-2-D1:2023 | UNE 20315-1-1:2017 | EN IEC 63000:2018 | UNE 20315-1-2:2017

INFORMACIÓN LOGÍSTICA

CÓDIGO EAN UNITARIO	PESO BRUTO EMBALAJE UNITARIO	LONGITUD EMBALAJE
8421053267066	0.05	280.00
ALTURA EMBALAJE UNITARIO	PESO NETO DEL PRODUCTO	UNIDAD DE MEDIDA EMBALAJE
0.00	0.05	MMT
ANCHO EMBALAJE UNITARIO	UNIDAD DE PESO EMBALAJE UNITARIO	VOLUMEN EMBALAJE
0.00	KGM	1818180.00
LONGITUD EMBALAJE UNITARIO	EAN EMBALAJE	UNIDAD DE VOLUMEN EMBALAJE
0.00	8421053267073	MMQ
UNIDAD DE MEDIDA EMBALAJE UNITARIO	UDS. CONTENIDAS EMBALAJE	PESO BRUTO EMBALAJE
MMT	10	0.00
VOLUMEN EMBALAJE UNITARIO	ALTURA EMBALAJE	PESO NETO EMBALAJE
0.00	55.50	0.54
UNIDAD DE VOLUMEN EMBALAJE UNITARIO	ANCHO EMBALAJE	UNIDAD DE PESO EMBALAJE
MMQ	117.00	KGM

