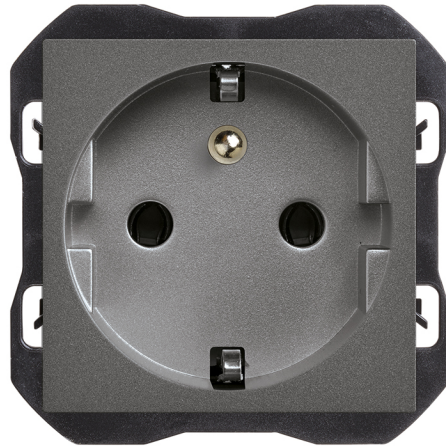


Prise 2P+T Titane 16 A 250 V~ Simon 270

RÉF. 20000458-096



INFORMATION DE BASE

FINITION

MATÉRIAU

Métal,Plastique

COMPATIBILITÉ

Cadres CLEAN Simon 270

CONTENU DE L'EMBALLAGE

Mécanisme, enjoliveur et mode d'emploi

CLASSE ETIM

EC000125

INFORMATION TECHNIQUE

MARCHÉ DISPONIBLE
CE

FORMAT
2P+T

PLAGE DE TEMPÉRATURE DE
FONCTIONNEMENT (°C)
5 - 45 °C

TYPE DE COUVERCLE
Large

INTENSITÉ (A)
16 A

PLAGE DE TEMPÉRATURE DE
STOCKAGE (°C)

NOMBRE D'ÉLÉMENTS
POSSIBLES
1 élément

MAINTENANCE
Nettoyez avec un chiffon doux et
sec. N'utilisez pas de chiffons
abrasifs et/ou de nettoyeurs
contenant du chlore.

-25 - 50 °C

INSTALLATION ET MAINTENANCE

INSTALLABLE DANS BOÎTE
D'ENCASTREMENT
Universal

SENS D'INSTALLATION
Horizontal

TYPE D'INSTALLATION
À encastrer

RÉGLEMENTATION

RÉGLEMENTATIONS

Directive 2011/65/UE RoHS + EN 50581:2012 + IEC 60884-1 Ed 3.2 + UNE 20315-1-1:2017 + UNE 20315-1-2:2030

INFORMATION LOGISTIQUE

CODE EAN UNITAIRE

8421053303122

POIDS NET DU PRODUIT

0.05

LONGUEUR EMBALLAGE

280.00

HAUTEUR EMBALLAGE UNITAIRE

0.00

UNITÉ DE POIDS EMBALLAGE
UNITAIRE

KGM

UNITÉ DE MESURE EMBALLAGE

MMT

LARGEUR EMBALLAGE UNITAIRE

0.00

EAN EMBALLAGE

8421053303139

VOLUME EMBALLAGE

1818180.00

LONGUEUR EMBALLAGE
UNITAIRE

0.00

UNIT. CONTENUES EMBALLAGE

10

UNITÉ DE VOLUME EMBALLAGE

MMQ

VOLUME EMBALLAGE UNITAIRE

0.00

HAUTEUR EMBALLAGE

55.50

POIDS BRUT EMBALLAGE

0.00

POIDS BRUT EMBALLAGE
UNITAIRE

0.05

LARGEUR EMBALLAGE

117.00

POIDS NET EMBALLAGE

0.51

UNITÉ DE POIDS EMBALLAGE

KGM

