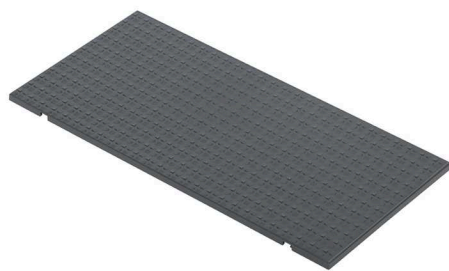


Enjoliveur affleurant pour boîte de sol ajustable ou trappe de visite 4 modules doubles : grise Simon 500 Cima

RÉF. 52053104-035



INFORMATION DE BASE

FINITION

Gris

CONTENU DE L'EMBALLAGE

Enjoliveur

MATÉRIAU

Plastique

CLASSE ETIM

EC002417

REMARQUES

Élément optionnel. À combiner avec la boîte de sol si vous ne l'installez pas dans la même finition du sol.

INFORMATION TECHNIQUE

MARCHÉ DISPONIBLE

CE

DISPONIBLE EN

1, 2, 3, 4 et 6 modules doubles

RIGIDITÉ DIÉLECTRIQUE

Pas de trous ni de contours, avec 2000V à 50 Hz pendant 1 minute

TEMPÉRATURE MAX PENDANT LES TRAVAUX DE CONSTRUCTION (°C)

+90 °C

RÉSISTANCE À LA CHALEUR (°C)

+125°C (selon la norme IEC 60695-10-2)

CLASSIFICATION IK

08

RÉSISTANCE D'ISOLATION (V-MΩ)

>5 MOhms at 500V

CLASSIFICATION IP

IP4X

DISPONIBILITÉ DU KIT

Non

MAINTENANCE

Nettoyez avec un chiffon doux et sec. N'utilisez pas de chiffons abrasifs et/ou de nettoyants contenant du chlore.

PLAGE DE TEMPÉRATURE

PENDANT L'INSTALLATION (°C)

-5 à 60 °C

NOMBRE DE MODULES

4 modules doubles

RAL

7011

VERSION

4 modules doubles

INSTALLATION ET MAINTENANCE

RETRAIT DU COUVERCLE

Avec outil seulement

EXTINCTION (°C)

+850 °C / 30 secondes (GWFI conforme à la norme IEC 60695-2-11)

TYPE DE FIXATION

Utilisation des vis fournies

SENS D'INSTALLATION

Horizontal, Vertical

TYPE D'INSTALLATION

Dans un plancher technique ou revêtement de sol avec des caissons ajustables ou des trappe de visite

RÉGLEMENTATION

RÉGLEMENTATIONS

Directive 2014/35/UE LVD + EN 60670-23:2008

INFORMATION LOGISTIQUE

CODE EAN UNITAIRE

8421053254882

HAUTEUR EMBALLAGE UNITAIRE

0

LARGEUR EMBALLAGE UNITAIRE

0

LONGUEUR EMBALLAGE
UNITAIRE

0

UNITÉ DE MESURE EMBALLAGE
UNITAIRE

MMT

VOLUME EMBALLAGE UNITAIRE

0

UNITÉ DE VOLUME EMBALLAGE
UNITAIRE

MMQ

POIDS BRUT EMBALLAGE
UNITAIRE

0.134

POIDS NET DU PRODUIT

0.134

UNITÉ DE POIDS EMBALLAGE
UNITAIRE

KGM

EAN EMBALLAGE

8421053101544

UNIT. CONTENUES EMBALLAGE

10

HAUTEUR EMBALLAGE

75

LARGEUR EMBALLAGE

165

LONGUEUR EMBALLAGE

290

UNITÉ DE MESURE EMBALLAGE

MMT

VOLUME EMBALLAGE

3.525

UNITÉ DE VOLUME EMBALLAGE

DMQ

POIDS BRUT EMBALLAGE

0

POIDS NET EMBALLAGE

1.34

UNITÉ DE POIDS EMBALLAGE

KGM

