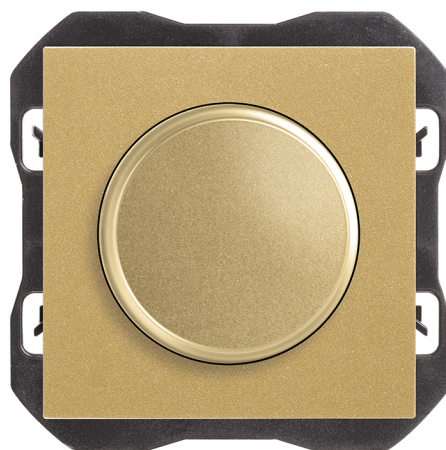


Interrupteur réglable or 230 V~ à coupure de phase à 2 fils Simon 270

RÉF. 20000313-095



INFORMATION DE BASE

FINITION

COMPATIBILITÉ

CLASSE ETIM

Cadres Simon 270

EC000025

MATÉRIAU

CONTENU DE L'EMBALLAGE

Interrupteur réglable et mode
d'emploi

REMARQUES

Dispose de un potenciómetro para el ajuste del nivel mínimo de regulación de las lámparas

INFORMATION TECHNIQUE

MARCHÉ DISPONIBLE
CE

NOMBRE D'ÉLÉMENTS
POSSIBLES
1 élément

FRÉQUENCE
50 - 60 Hz

FONCTION INDICATEUR
Non

CLASSIFICATION IP
IP20

TYPE DE VERROUILLAGE
Électrique

MAINTENANCE
Nettoyez avec un chiffon doux et
sec. N'utilisez pas de chiffons
abrasifs et/ou de nettoyeurs
contenant du chlore.

TYPE DE MÉCANISME
Bouton-poussoir à bascule

PLAGE DE TEMPÉRATURE DE
FONCTIONNEMENT (°C)
0 - 40 °C

ALIMENTATION (V~)
230 V~

RAL
1036

PLAGE DE TEMPÉRATURE DE
STOCKAGE (°C)
-25 - 50 °C

TENSION (V~)
127/230 V~

INSTALLATION ET MAINTENANCE

DÉNUDAGE DE CÂBLE
NÉCESSAIRE (MM)
7

INSTALLABLE DANS BOÎTE
D'ENCASTREMENT
Universal

SENS D'INSTALLATION
Horizontal

TYPE D'INSTALLATION
À encastrer

TYPE DE CONNEXION DE BORNE
- FONCTION 1
À vis

INFORMATION LOGISTIQUE

CODE EAN UNITAIRE 8421053282946	POIDS NET DU PRODUIT 0.12	LONGUEUR EMBALLAGE 55.00
HAUTEUR EMBALLAGE UNITAIRE 0.00	UNITÉ DE POIDS EMBALLAGE UNITAIRE KGM	UNITÉ DE MESURE EMBALLAGE MMT
LARGEUR EMBALLAGE UNITAIRE 0.00	EAN EMBALLAGE 8421053282946	VOLUME EMBALLAGE 242000.00
LONGUEUR EMBALLAGE UNITAIRE 0.00	UNIT. CONTENUES EMBALLAGE 1	UNITÉ DE VOLUME EMBALLAGE MMQ
VOLUME EMBALLAGE UNITAIRE 0.00	HAUTEUR EMBALLAGE 80.00	POIDS BRUT EMBALLAGE 0.00
POIDS BRUT EMBALLAGE UNITAIRE 0.12	LARGEUR EMBALLAGE 55.00	POIDS NET EMBALLAGE 0.12
		UNITÉ DE POIDS EMBALLAGE KGM



Para información más detallada consultar la hoja de instrucciones
For more detailed information check the instruction sheet