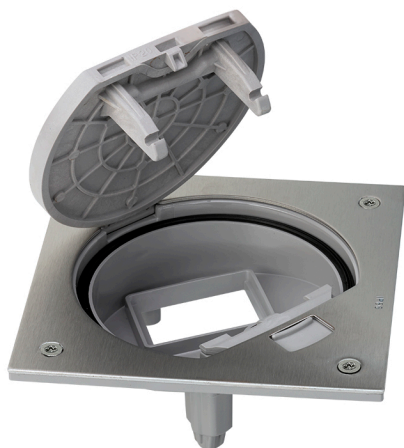


## Unidad portamecanismos IP66 con cierre manual para una función de 1 elemento acero inox Simon K45

REF. KSE0/23/72



## INFORMACIÓN BÁSICA

### DESCRIPCIÓN

La unidad portamecanismos IP66 es de la gama Simon K45 y dispone de cierre manual para función de un elemento. Se presenta en un bonito acabado acero inoxidable que hace que se integre en cualquier estancia del hogar o departamento donde se ubique. Sus medidas son de 130 x 130 milímetros y 50 milímetros de profundidad y la tapa del aparato dispone de anclajes que protegen las conexiones durante su uso, de presiones y tensiones por el paso de personas. Además, este portamecanismos es muy versátil ya que permite su instalación en cualquier tipo de suelo, ya sea pavimento, en el que habrá que combinarlo con una cubeta de instalación para este tipo de suelo (ref. KGE170), como en suelo técnico o falso suelo, en cuyo caso habrá que combinar el producto con su cubeta correspondiente (ref. KGE170TF) El material del que está fabricado el portamecanismos IP66 de la gama Simon K45 es de alta calidad y consiste en acero inoxidable que se mantiene sobre una zócalo hecho de termoplástico libre de halógenos que reduce la toxicidad del humo en caso de incendio y está diseñado para no propagar las llamas. Con la actualización de gama, su equivalente para la nueva versión es la referencia KFH100/72

### ACABADO

Acero inoxidable

### MATERIAL

Acero inox

### COMPATIBILIDAD

Funciones Simon K45

### CONTENIDO DEL EMBALAJE

Unidad portamecanismos IP66 vacía con cierre manual, junta de estanqueidad cuadrada para cubeta IP66, 4 tornillos para fijación de unidad portamecanismos y manual de instalación

### CLASE ETIM

EC000024

### OBSERVACIONES

La tapa dispone de anclajes que protege las conexiones durante su uso de presiones y tensiones por el paso de personas. Desde finales de marzo de 2023 se sustituye la tornillería tipo Allen por tipo Torx para realizar el apriete del tornillo aplicando menos esfuerzo, reduciendo el ruido generado debido a la expansión del inserto y evitar la posible deformación de la cabeza del tornillo durante el mantenimiento del producto.

## INFORMACIÓN TÉCNICA

### MERCADO DISPONIBLE

México y Latinoamérica

### PROTECCIÓN CONTRA LA ENTRADA DE POLVO Y OBJETOS PEQUEÑOS

Si, cuando la unidad portamecanismos no está en uso permite el cierre hermético de la tapa.

### RIGIDEZ DIELECTRICA

Sin perforación ni contorneo con 2000 V a 50 Hz durante 1 minuto

### TEMP MÁX DURANTE TRABAJOS DE CONSTRUCCIÓN (°C)

+90° C

### RESISTENCIA AL CALOR (°C)

+70°C (según norma IEC 60670)

### CLASIFICACIÓN IK

07,08

### RESISTENCIA DE AISLAMIENTO (V-MΩ)

>5 MΩ a 500 V

### CLASIFICACIÓN IP

IP66

### DISPONIBILIDAD DE KIT

No

### MANTENIMIENTO

Limpiar con un paño suave y seco. No utilizar paños y/o limpiadores abrasivos que contengan cloro.

### CARGA MÁXIMA (KG)

1000kg

### RANGO DE TEMPERATURA DURANTE LA INSTALACIÓN (°C)

-25 a +60° C

### NÚMERO DE MÓDULOS

2 módulos

### DIMENSIÓN DE EMPOTRAMIENTO (MM)

145 x 145 mm en falso suelo

### VERSIÓN

1 elemento

## INSTALACIÓN Y MANTENIMIENTO

### EXTRACCIÓN DE COMPONENTES

Únicamente con herramienta

### NÚMERO DE POSICIONES DE APERTURA DE LA CUBIERTA

1

### EXTRACCIÓN DE CUBIERTA

Únicamente con herramienta

### EXTINCIÓN (°C)

+650°C (según norma IEC 60670)

### TIPO DE FIJACIÓN

La unidad portamecanismos se fija sobre la cubeta a través de 4 tornillos de cabeza hexagonal (tipo Allen) de 2,5 mm suministrados con la unidad portamecanismos.

### EXTRACCIÓN DEL MARCO

Únicamente con herramienta

### SE PUEDE INSTALAR EN BANDEJA

Plástica

### DIRECCIÓN DE INSTALACIÓN

La tapa dispone de sentido de apertura acorde a la elección de la orientación de la cubeta durante la fase de instalación.

### TIPO DE INSTALACIÓN

Su diseño permite la integración en cualquier tipo de suelo, ya sea suelo técnico o pavimento, combinando la unidad portamecanismos con la cubeta acorde al tipo de instalación (ref. KGE170 para suelo de pavimento y ref. KGE170TF para falso suelo)

## NORMATIVA

### REGULACIONES

EN 60670-23:2008+EN IEC 63000:2018

## INFORMACIÓN LOGÍSTICA

CÓDIGO EAN UNITARIO	PESO NETO DEL PRODUCTO	UNIDAD DE MEDIDA EMBALAJE
8426436037939	0.40	MMT
ALTURA EMBALAJE UNITARIO	UNIDAD DE PESO EMBALAJE UNITARIO	VOLUMEN EMBALAJE
0.00	KGM	1445213.00
ANCHO EMBALAJE UNITARIO	EAN EMBALAJE	UNIDAD DE VOLUMEN EMBALAJE
0.00	8426436037939	MMQ
LONGITUD EMBALAJE UNITARIO	UDS. CONTENIDAS EMBALAJE	PESO BRUTO EMBALAJE
0.00	1	0.40
VOLUMEN EMBALAJE UNITARIO	ALTURA EMBALAJE	PESO NETO EMBALAJE
0.30	77.00	0.40
UNIDAD DE VOLUMEN EMBALAJE UNITARIO	ANCHO EMBALAJE	UNIDAD DE PESO EMBALAJE
MMQ	137.00	KGM
PESO BRUTO EMBALAJE UNITARIO	LONGITUD EMBALAJE	
0.40	137.00	