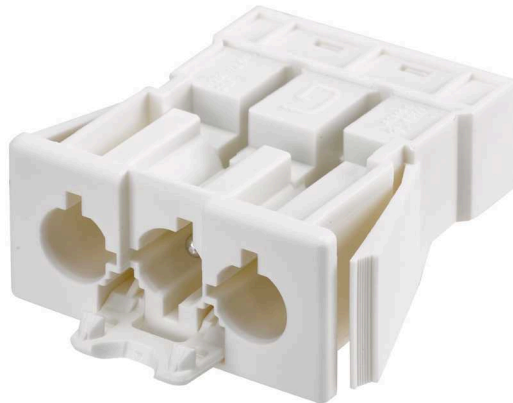


Conector rápido de empotrar "Macho" de 3 polos con sistema de bloqueo de latiguillo electrico blanco Simon Cableado electrico

REF. CR0002/9



INFORMACIÓN BÁSICA

DESCRIPCIÓN

Acorde a las necesidades actuales, Simon nos ofrece este conector de empotrar "macho" de 3 polos de la serie Simon Cableado Eléctrico. Una solución perfecta para permitir una instalación flexible para redes eléctricas basado en un sistema de conexión rápida que permite conectar y desconectar puestos de trabajo y cambiar la ubicación de la centralización de conexiones eléctricas o modificar el número de conexiones eléctricas (requiere dimensionamiento previo) sin necesidad de realizar obra. Un conector que se fija sobre placas para adaptarse a las diferentes tipologías de envolventes (ya sean de pared, suelo, techo y mobiliario). Fabricado para intensidades de hasta 20 amperios y un voltaje de 250 voltios para un circuito de corriente regular o un circuito de alimentación de pantallas (iluminación).

ACABADO

Blanco

MATERIAL

Plástico

COMPATIBILIDAD

Con la gama de mobiliario de Simon 400, K45 y gama de cajas distribuidoras de Simon 400.

CLASE ETIM

EC002566

OBSERVACIONES

Disponibilidad de amplia gama de conectores rápidos para redes eléctricas con distintos tipos de circuitos (regular, estabilizado e iluminación) y distintas figuras de conexión que impiden que se conecten por error distintos circuitos.

INFORMACIÓN TÉCNICA

PROTECCIÓN CONTRA EL ACCESO DIRECTO DE CONTACTOS

Sí

NÚMERO DE CONEXIONES POR TERMINAL

2 bocas de embornado por borna (1 entrada / 1 salida)

TIPO DE CONECTOR

GST18

NÚMERO DE CONTACTOS

3

TEMP MÁX DURANTE TRABAJOS DE CONSTRUCCIÓN (°C)

+70° C

INTENSIDAD (A)

20 A

CLASIFICACIÓN IP

IP20

RANGO DE TEMPERATURA DURANTE LA INSTALACIÓN (°C)

-5 a 70° C

NÚMERO DE POLOS

3

MARCA DE TIPOLOGÍA DE POLO

L, N y Tierra

RAL

9003

FIJACIÓN DE ALIVIO DE TENSIÓN

Si

VERSIÓN

Macho

TENSIÓN (V~)

250 V~

INSTALACIÓN Y MANTENIMIENTO

DESNUDADO DE CABLE NECESARIO (MM)

9

EXTRACCIÓN DE CONECTOR

Únicamente con herramienta

TIPO DE INSTALACIÓN

Apto para su conexión en
conectores de 3 polos con figura
Wieland® GST18i3.

TIPO DE CONEXIÓN DE TERMINAL - FUNCIÓN 1

Rápido

NÚMERO DE TERMINALES

3

NORMATIVA

REGULACIONES

IEC 61535 / EN 61535

INFORMACIÓN LOGÍSTICA

| | | |
|---|--|--------------------------------------|
| ALTURA EMBALAJE UNITARIO 0 | PESO NETO DEL PRODUCTO 0.019 | UNIDAD DE MEDIDA EMBALAJE MMT |
| ANCHO EMBALAJE UNITARIO 0 | UNIDAD DE PESO EMBALAJE UNITARIO KGM | VOLUMEN EMBALAJE 544320 |
| LONGITUD EMBALAJE UNITARIO 0 | EAN EMBALAJE 8426436039735 | UNIDAD DE VOLUMEN EMBALAJE MMQ |
| VOLUMEN EMBALAJE UNITARIO 54432 | UDS. CONTENIDAS EMBALAJE 10 | PESO BRUTO EMBALAJE 0.19 |
| UNIDAD DE VOLUMEN EMBALAJE UNITARIO MMQ | ALTURA EMBALAJE 72 | PESO NETO EMBALAJE 0.19 |
| PESO BRUTO EMBALAJE UNITARIO 0.019 | ANCHO EMBALAJE 72 | UNIDAD DE PESO EMBALAJE KGM |
| | LONGITUD EMBALAJE 105 | |